

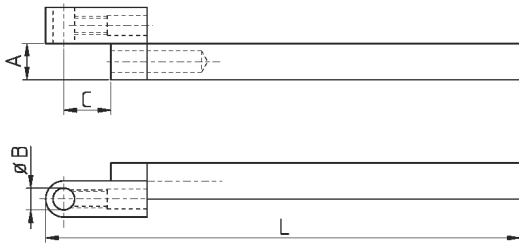
Zentrierstahlhalter

Centering Steel Holders



Zentrierstahlhalter

Centering Steel Holders



Ausführung rechts "R"
Type right

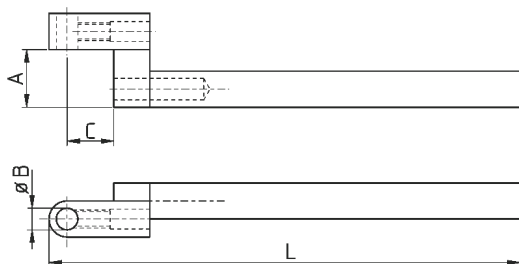
Artikel-Nr. article-no.	Ausführung type	L	Schaft shank	A	Ø B	C
* ZST0707L	links - <i>left</i>	120-160*	7x7	7	3/4/5	
* ZST0808R	rechts - <i>right</i>		8x8	8	2/3/4/5	16
* ZST0808L	links - <i>left</i>		8x8	8	2/3/4/5/6	16
* ZST1010R	rechts - <i>right</i>		10x10	10	3/4/5/6	18
* ZST1010L	links - <i>left</i>		10x10	10	3/4/5/6	18
* ZST1212R	rechts - <i>right</i>		12x12	12	3/4/5/6/8	21
* ZST1212L	links - <i>left</i>		12x12	12	3/4/5/6/8	21
* ZST1212N	neutral		12x12	12	6/8	16
* ZST1616R	rechts - <i>right</i>		16x16	16	3/4/5/6/8/10	20

* Längen variieren
* Ausverkaufsartikel

* lengths may vary
* sellout article

Zentrierstahlhalter, Maß A verlängert

Centering Steel Holders, Size A Extended



Ausführung rechts "R"
Type right

Artikel-Nr. article-no.	Ausführung type	L	Schaft shank	A	Ø B	C
* ZST0812R	rechts - <i>right</i>	120-160*	8x8	12	2/3/4/5	16
* ZST0812L	links - <i>left</i>		8x8	12	4/5	16
* ZST1016R	rechts - <i>right</i>		10x10	16	4/5/6/8	18
* ZST1016L	links - <i>left</i>		10x10	16	4/5/6	18
* ZST1220R	rechts - <i>right</i>		12x12	20	3/4/5/6/8	21
* ZST1220L	links - <i>left</i>		12x12	20	6/8	21
* ZST1620R	rechts - <i>right</i>		16x16	20	5/6/8/10	20

* Längen variieren
* Ausverkaufsartikel

* lengths may vary
* sellout article