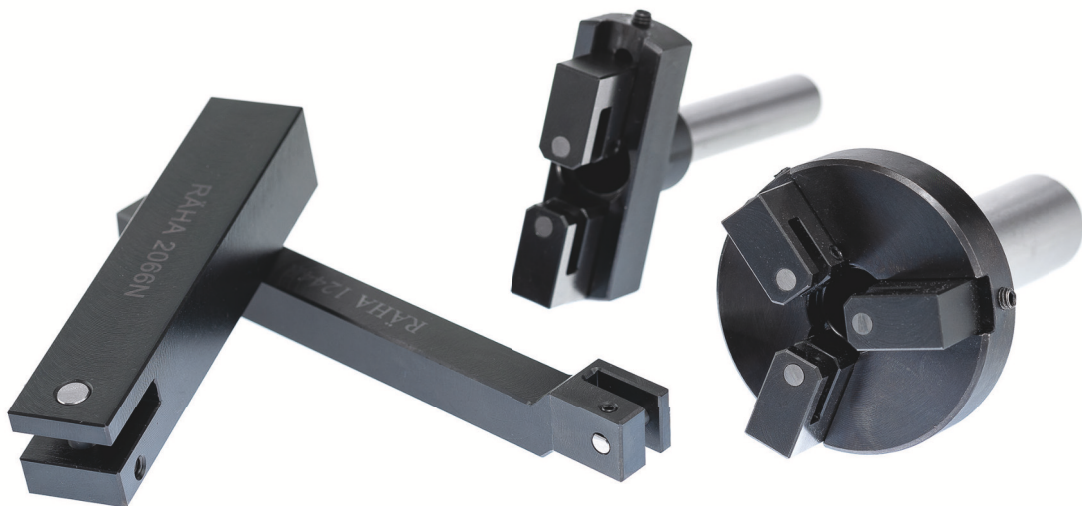


# Rändelhalter *Knurl Holders*

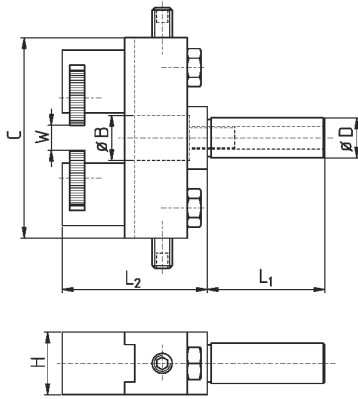


## Axialrändelhalter

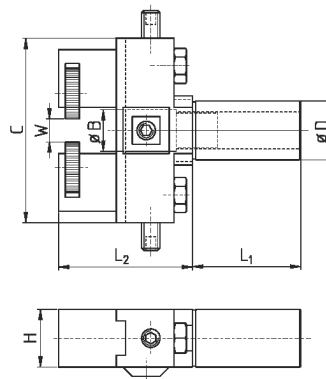
## Axial Knurl Holders

- Für höchste Drehzahlen und Drücke: Kein Anfressen mehr
- Ausführung: gehärtet, vergütet und geschliffen
- Auch als Rollierwerkzeug für höchste Oberflächengüte

- For highest pressure and rotation speed
- Version: hardened tempered and ground
- Also as a roller burnishing tool for maximum surface quality



Ausführung 1 - Type 1



Ausführung 2 - Type 2

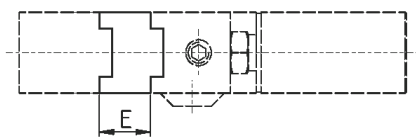


Artikel-Nr. article-no.	D	L <sub>1</sub>	L <sub>2</sub>	C	H	B	W <sub>MAX</sub>	Ausführung type	Rändel knurl
* RDH16	16	46	60	88	25	16,5	0-40	1	20x6x6
* RDH19	3/4"	46	60	88	25	18	0-40	1 od. 2	20x6x6
* RDH20	20	46	60	88	25	16,5	0-40	1	20x6x6
RDH22	22	75	60	88	25	16,5	0-40	1	20x6x6
* RDH25	25	55	55	88	25	17	0-44*	1 od. 2	20x6x6
RDH26	1"	46	55	88	25	18	0-44*	1 od. 2	20x6x6

- \* Auch für Rändel - Also for knurls 15x4x4
- \* Ausverkaufsartikel - sellout article

## Verlängerungen für Axialrändelhalter

## Extension for Knurl Holders



Artikel-Nr. article-no.	E
* RDH-U15	15
* RDH-U20	20

- \* Ausverkaufsartikel - sellout article

## 3-Punkt-Rändelhalter

## Axial Knurl Holders, 3 Wheel Type

- Verstellbarer Rändel-Ø von 1,6 - 21mm
- Sehr stabile Rändelführung

- Possibility to knurl from Ø 1,6 - 21 mm
- Very solid guidance

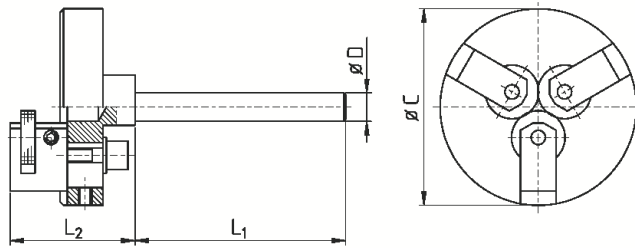
- Theoretischer kleinster Rändeldurchmesser:

- Theoretical smallest knurl size:

Rändel - knurl 10 Ø : Material-Ø = 1,54 min.

Rändel - knurl 12 Ø : Material-Ø = 1,86 min.

Rändel - knurl 15 Ø : Material-Ø = 2,32 min.



Artikel-Nr. article-no.	D	L <sub>1</sub>	L <sub>2</sub>	C	1. max. Rändeltiefe - knurl length	2. max. Rändeltiefe - knurl length	Rändel knurl
* RTH06	6	59	30	40	< ø11=12 mm	> ø11=6 mm	10-15x4x4
* RTH07	7	58	35	55	< ø11=12 mm	> ø11=6 mm	10-15x4x4
* RTH08	8	58	35	55	< ø11=12 mm	> ø11=6 mm	10-15x4x4
* RTH10	10	58	35	55	< ø11=12 mm	> ø11=6 mm	10-15x4x4
* RTH12	12	58	35	55	< ø11=12 mm	> ø11=6 mm	10-15x4x4
* RTH16	16	58	32	55	< ø11=100 mm	> ø11=6 mm	10-15x4x4
* RTH19	3/4"	58	28	55	< ø11=100 mm	> ø11=6 mm	10-15x4x4
* RTH20	20	67	28	55	< ø11=100 mm	> ø11=6 mm	10-15x4x4
* RTH22	22	89	35	55	< ø11=100 mm	> ø11=6 mm	10-15x4x4

\* Ausverkaufsartikel

\* sellout article

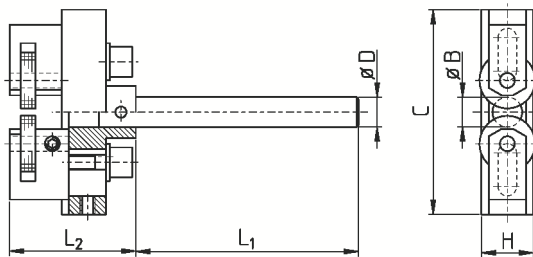
## 2-Punkt-Rändelhalter für Langdrehautomaten

## Axial Knurl Holders, 2 Wheel Type for Lathes

- Verstellbarer Rändel-Ø von 0 - 20 mm
- Sehr stabile Rändelführung
- Maximale Rändellänge:

- Possibility to knurl from  $\varnothing 0 - 20$  mm
- Very solid guidance
- Maximum knurl length:

$< B \varnothing = 27$  mm  
 $< B \varnothing =$  ab RDH16 beliebig - from RDH16 endless  
 $> B \varnothing = 10$  mm



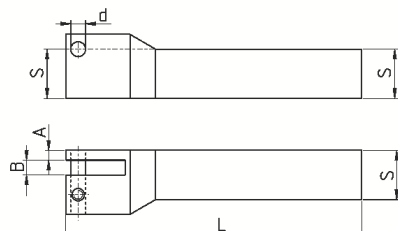
Artikel-Nr. article-no.	D	L <sub>1</sub>	L <sub>2</sub>	H	C	B	Rändel knurl
RKH06	6	59	35	16	55	7,5	10-15 x 4 x 4
* RKH07	7	58	35	19	53	13	10-15 x 4 x 4
RKH08	8	58	35	16	54	10	10-15 x 4 x 4
RKH10	10	58	35	19	55	13	10-15 x 4 x 4
RKH12	12	58	35	19	55	13	10-15 x 4 x 4
RKH16	16	58	29	16,5	55	10	10-15 x 4 x 4
RKH19	3/4"	69	26	19	55	12,5	10-15 x 4 x 4
RKH20	20	65	32	19	55	12,5	10-15 x 4 x 4
RKH22	22	110	35	19	55	12,5	10-15 x 4 x 4
* RKH19 lang	19	69	58	25	80	17	10-15 x 4 x 4

\* Ausverkaufsartikel

\* sellout article

## Rändelhalter

- Für höchste Drehzahlen und Drücke
- Kein Anfressen mehr
- Bolzen aus Hartmetall, Körper gehärtet



## Radial Knurl Holders

- For highest pressure and rotation speed
  - Material of pin: carbide
  - Body is hardened



Artikel-Nr. article-no.	S	L	Rändel knurl	B	d	A
* RÄHA0624 L	6x6	110	15 x 2 x 4	2	4	2,5
* RÄHA0644 R/L	6x6	110	15 x 4 x 4	4	4	2,25
* RÄHA0724 L	7x7	125	15 x 2 x 4	2	4	2,25
* RÄHA0744 R/L	7x7	125	15 x 4 x 4	4	4	2,5
RÄHA0824 R/L	8x8	125	15 x 2 x 4	2	4	2,6
RÄHA0844 R/L	8x8	125	15 x 4 x 4	4	4	2,8
* RÄHA0864 R/L	8x8	125	15 x 6 x 4	6	4	2,7
* RÄHA0884 R/L	8x8	125	15 x 8 x 4	8	4	2,8
* RÄHA1024 R/L	10x10	125	15 x 2 x 4	2	4	2,6
RÄHA1044 R/L	10x10	125	15 x 4 x 4	4	4	2,8
* RÄHA1054 R/L	10x10	125	15 x 5 x 4	5	4	2,8
RÄHA1064 R/L	10x10	125	15 x 6 x 4	6	4	2,6
RÄHA1066 R/L	10x10	125	20 x 6 x 6	6	6	3,25
RÄHA1086 R/L	10x10	125	20 x 8 x 6	8	6	3,25
RÄHA1016 R/L	10x10	125	20 x 10 x 6	10	6	3
RÄHA1224 R/L	12x12	130	15 x 2 x 4	2	4	3
RÄHA1244 R/L	12x12	130	15 x 4 x 4	4	4	3,2
RÄHA1264 R/L	12x12	130	15 x 6 x 4	6	4	3
RÄHA1266 R/L	12x12	130	20 x 6 x 6	6	6	3,25
RÄHA1286 R/L	12x12	130	20 x 8 x 6	8	6	3,2
RÄHA1216 R/L	12x12	130	20 x 10 x 6	10	6	3,25
RÄHA1644 R/L	16x16	95	15 x 4 x 4	4	4	2,9
RÄHA1664 R/L	16x16	95	15 x 6 x 4	6	4	3,2
RÄHA1666 R/L	16x16	95	20 x 6 x 6	6	6	3,6
RÄHA1686 R/L	16x16	95	20 x 6 x 6	8	6	3,4
RÄHA1616 R/L	16x16	95	20 x 10 x 6	10	6	3,5
RÄHA2044 R/L	20x20	110	15 x 4 x 4	4	4	3,2
RÄHA2066 R/L	20x20	110	20/25 x 6 x 6	6	6	5,1
RÄHA2086 R/L	20x20	110	20/25 x 8 x 6	8	6	5,2
RÄHA2016 R/L	20x20	110	20 x 10 x 6	10	6	5,25
* RÄHA2566 R/L	25x25	110	20/25 x 6 x 6	6	6	5,2
* RÄHA2586 R/L	25x25	110	20/25 x 8 x 6	8	6	5
* RÄHA2516 R/L	25x25	110	20/25 x 10 x 6	10	6	5,6

\* Ausverkaufsartikel

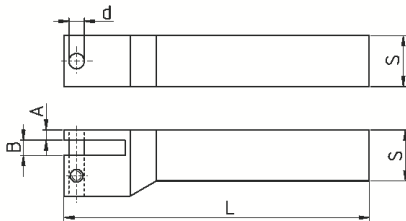
\* sellout article

## Rändelhalter

## Radial Knurl Holders

- Für höchste Drehzahlen und Drücke
- Kein Anfressen mehr
- Bolzen aus Hartmetall, Körper gehärtet

- For highest pressure and rotation speed
- Material of pin: carbide
- Body is hardened



Artikel-Nr. article-no.	S	L	Rändel knurl	B	d	A
RÄHA1024 N	10x10	125	15 x 2 x 4	2	4	2,8
RÄHA1044 N	10x10	125	15 x 4 x 4	4	4	2
RÄHA1064 N	10x10	125	15 x 6 x 4	6	4	3,0
RÄHA1244 N	12x12	125	15 x 4 x 4	4	4	2,7
* RÄHA1264 N	12x12	125	15 x 6 x 4	6	4	2,6
* RÄHA1266 N	12x12	125	20/15 x 6 x 6	6	6	2,7
RÄHA1286 N	12x12	125	20/15 x 8 x 6	8	6	2,8
RÄHA1644 N	16x16	100	15 x 4 x 4	4	4	3,15
RÄHA1666 N-125	16x16	125	20 x 6 x 6	6	6	3,1
* RÄHA1666 N-150	16x16	150	20 x 6 x 6	6	6	3,6
RÄHA1686 N	16x16	150	25/20 x 8 x 6	8	6	3,0
* RÄHA2066 N	20x20	95	25/20 x 6 x 6	6	6	5,0
* RÄHA1616 N	16x16	100	25/20 x 10 x 6	10	6	3,2
RÄHA2086 N	20x20	130	25/20 x 8 x 6	8	6	4,5
* RÄHA2016 N	20x20	110	25/20 x 10 x 6	10	6	3,1

\* Ausverkaufsartikel

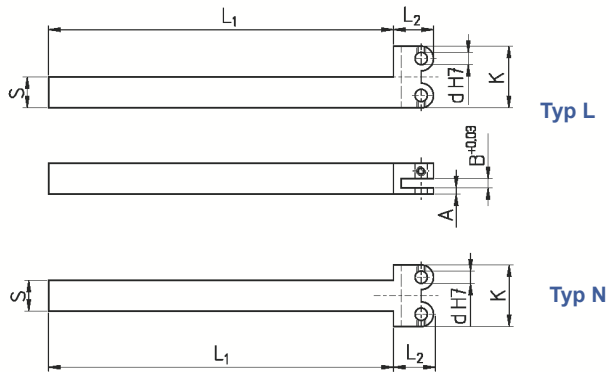
\* sellout article

## Doppel-Rändelhalter

- Für höchste Drehzahlen und Drücke
- Kein Anfräsen mehr
- Bolzen aus Hartmetall, Körper gehärtet

## Double Knurl Holders

- For highest pressure and rotation speed
  - Material of pin: carbide
  - Body is hardened



Artikel-Nr. article-no.	S	L <sub>1</sub>	L <sub>2</sub>	max Rändel-Ø knurl-Ø	B	d	A	K
* DRÄ0824 R/L	8x8	120	16	10 x 2 x 4	2	4	2,25	20
DRÄ0844 R/L/N	8x8	120	16	10 x 4 x 4	4	4	2,25	20
* DRÄ1024 R/L/N	10x10	120	16	10 x 2 x 4	2	4	2,7	20
DRÄ1044 R/L/N	10x10	120	16	10 x 4 x 4	4	4	2,25	20
* DRÄ1224 R/L/N	12x12	120	16	10 x 2 x 4	2	4	2,25	20
DRÄ1244 R/L/N	12x12	120	16	10 x 4 x 4	4	4	2,5	20
DRÄ1644 N	16x16	100	16	10 x 4 x 4	4	4	2,5	20
* DRÄ2044 R/L*	20x20	87	41	10 x 4 x 4	4	4	2	27

- \* Mit beweglichem Kopf
- \* Ausverkaufsartikel

- \* With flexible head
- \* sellout article