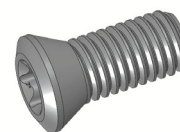
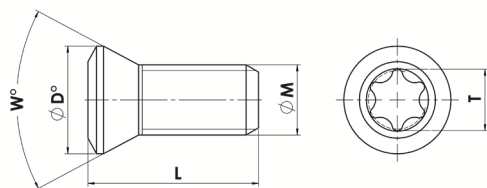


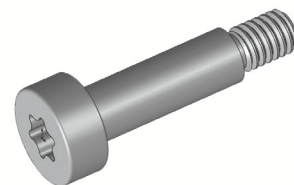
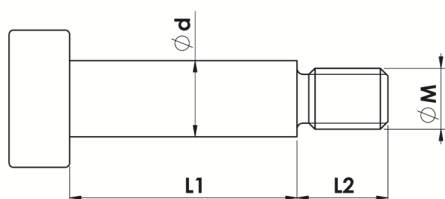
Schrauben für Wendeplattenhalter

Screws for Insert Tools





Artikel-Nr. article-no.	M	L	W	T	D
A12-W6016024	M1,6	2,4	60	T6	2,6
A12-W6016028	M1,6	2,8	60	T6	2,6
A12-W6018024	M1,8	2,4	60	T6	2,77
A12-W6018028	M1,8	2,8	60	T6	2,7
A12-W4020030	M2	3	40	T6	2,7
A12-W4020035	M2	3,5	40	T6	2,7
A12-W4020039	M2	3,9	40	T6	2,6
A12-W4020045	M2	4,5	40	T6	2,6
A12-W6020027	M2	2,7	60	T6	--
A12-W5420033	M2	3,3	54	T6	2,8
A12-W5420035	M2	3,5	54	T6	2,8
A12-W5420040	M2	4	54	T6	2,8
A12-W5420045	M2	4,5	54	T6	2,6
A12-W5420055	M2	5,5	54	T6	2,8
A12-W5420030	M2	3	54	T6	2,6
A12-W6022043	M2,2	4,3	60	T7	3,2
A12-W6022050	M2,2	5	60	T7	3,2
A12-W4025045	M2,5	4,5	40	T8	3,5
A12-W4025055	M2,5	5,5	40	T8	3,5
A12-W6025033	M2,5	3,3	60	T8	3,5
A12-W6025043	M2,5	4,3	60	T8	3,5
A12-W6025045	M2,5	4	60	T8	3,5
A12-W6025050	M2,5	5	60	T8	3,5
A12-W6025060	M2,5	6	60	T8	3,5
A12-W6025078	M2,5	7,8	60	T8	3,5
A12-W4530070	M3	7	45	T8	4,1
A12-W6030082	M3	8,2	60	T9	4,5
A12-W6030100	M3	10	60	T9	5,2
A12-W6035090	M3,5	9	60	T15	5,16
A12-W6035105	M3,5	10,5	60	T15	5,65
A12-W6035120	M3,5	12	60	T10	4,6
A12-W4040075	M4	7,5	40	T15	5,1
A12-W4040095	M4	9,5	40	T15	5,1
A12-W4540089	M4	8,9	45	T15	5,05
A12-W6040060	M4	6	60	T15	5,1
A12-W6040070	M4	7	60	T15	5,1
A12-W6035083	M3,5	8,3	60	T15	--
A12-W6040082	M4	8,2	60	T15	5,65
A12-W6040108	M4	10,8	60	T15	5,7
A12-W5645110	M4,5	11	56	T20	6,9
A12-W4530082	M3	8,2	45	T8	--



Artikel-Nr. article-no.	M	d	L ₁	L ₂
PS4045035	M4	4,5	3,5	10
PS4045095	M4	4,5	9,5	10
PS4045155	M4	4,5	15,5	10
PS4046035	M4	4,6	3,5	10
PS4046145	M4	4,6	14,5	10
PS4046160	M4	4,6	16	10
PS4048075	M4	4,8	7,5	10
PS4048180	M4	4,8	18	10
PS4050165	M4	5,0	16,5	10
PS5055030	M5	5,5	3	11
PS5055055	M5	5,5	5,5	11
PS5055145	M5	5,5	14,5	11
PS5055165	M5	5,5	16,5	11
PS5055215	M5	5,5	21,5	11
PS5055435	M5	5,5	43,5	11