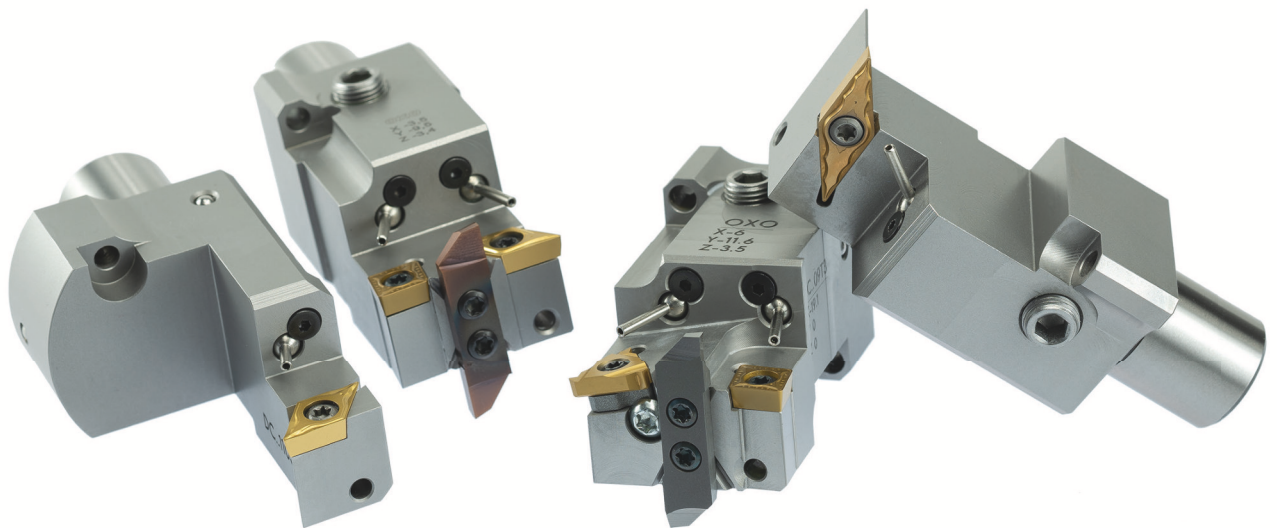


Wendeplattenhalter für Rückseitenbearbeitung

*Insert Holders
for Backworking*



Wendepplattenhalter für Rückseitenbearbeitung Ersatzteile

Insert Holder for Backworking Spare Parts

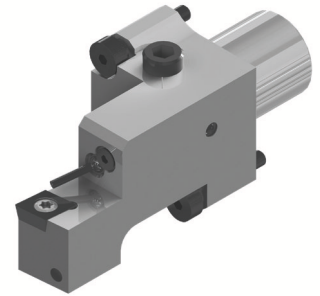
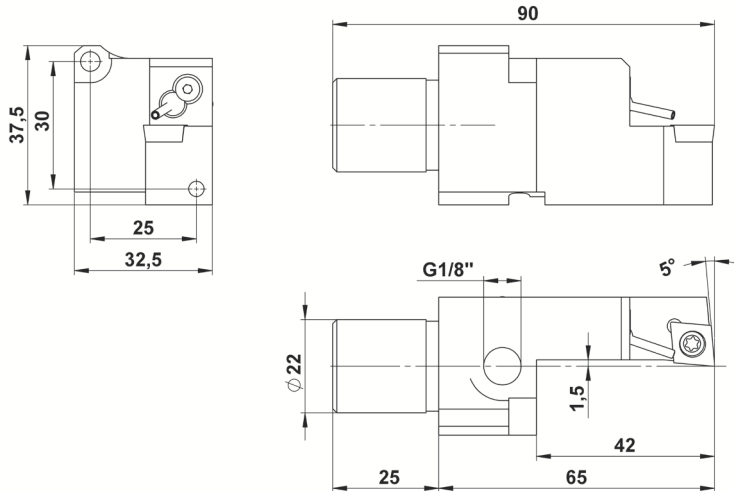
Teile Parts	Platten Inserts	Schrauben Screws	Schlüssel Spanner	für Halter for Holder
	CC..09T3	A12-W6040082	T15	WP-STAR-SCLCR09-SW/SWIK WP-STAR-SCLCR09-SDUCL11-OXOSW/SWIK WP-STAR-SCLCR09-SDUCL11-ECOSW/SWIK WP-STAR-SCLCR09-SVUCL11-OXOSW/SWIK WP-STAR-SCLCR09-SVUCL11-ECOSW/SWIK WP-STAR-ER16-SCLCL09-OXOSW/SWIK WP-STAR-ER16-SCLCL09-ECOSW/SWIK
	DC..11T3	A12-W6040082	T15	WP-STAR-SDUCR11-SW/SWIK WP-STAR-SCLCR09-SDUCL11-OXOSW/SWIK WP-STAR-SCLCR09-SDUCL11-ECOSW/SWIK WP-STAR-SVQCR11-SDUCL11-OXOSW/SWIK WP-STAR-SVQCR11-SDUCL11-ECOSW/SWIK
	VB..1604	A12-W6040082	T15	WP-STAR-SVUBR16-SW/SWIK
	VC..1103	A12-W6025060	T8	WP-STAR-SVUCR11-SW/SWIK WP-STAR-SCLCR09-SVUCL11-OXOSW/SWIK WP-STAR-SCLCR09-SVUCL11-ECOSW/SWIK WP-STAR-SVQCR11-SDUCL11-OXOSW/SWIK WP-STAR-SVQCR11-SDUCL11-ECOSW/SWIK
	BIMU 1040 R	A12-W6035090	T15	WP-STAR-SCLCR09-SDUCL11-OXOSW/SWIK WP-STAR-SCLCR09-SVUCL11-OXOSW/SWIK WP-STAR-SVQCR11-SDUCL11-OXOSW/SWIK WP-STAR-ER16-SCLCL09-OXOSW/SWIK
	BIMU 1040 L	A12-W6035090	T15	WP-STAR-SCLCR09-SDUCL11-OXOSW/SWIK WP-STAR-SCLCR09-SVUCL11-OXOSW/SWIK WP-STAR-SVQCR11-SDUCL11-OXOSW/SWIK WP-STAR-ER16-SCLCL09-OXOSW/SWIK
	Gewindeplatte 16ER . .	A12-W6035120	T10	WP-STAR-ER16-SCLCL09-OXOSW/SWIK WP-STAR-ER16-SCLCL09-ECOSW/SWIK
	APPLITEC ECO 25X	A12-W4540089	T15	WP-STAR-SCLCR09-SDUCL11-ECOSW/SWIK WP-STAR-SCLCR09-SVUCL11-ECOSW/SWIK WP-STAR-SVQCR11-SDUCL11-ECOSW/SWIK WP-STAR-ER16-SCLCL09-ECOSW/SWIK
	APPLITEC ECO 26X	A12-W4540089	T15	WP-STAR-SCLCR09-SDUCL11-ECOSW/SWIK WP-STAR-SCLCR09-SVUCL11-ECOSW/SWIK WP-STAR-SVQCR11-SDUCL11-ECOSW/SWIK WP-STAR-ER16-SCLCL09-ECOSW/SWIK
Unterlegplatte <i>Spacer</i>		UR16-01M (s. auch S. 216) <i>(see also page 216)</i>		WP-STAR-ER16-SCLCL09-OXOSW/SWIK WP-STAR-ER16-SCLCL09-ECOSW/SWIK
Klemmschraube <i>Clamping Screw</i>		KS-M3-T10		WP-STAR-ER16-SCLCL09-OXOSW/SWIK WP-STAR-ER16-SCLCL09-ECOSW/SWIK
Kugeldüse <i>Nozzle</i>		HVWP-KD055		alle Halter <i>all Holders</i>
Schraube für Düse <i>Screw for Nozzle</i>		A98-7991-30008 (DIN 7991 - M3x8 4,8N)		alle Halter <i>all Holders</i>
AK-Anschluss <i>AC-Pin</i>		A98-G1/8" (DIN 906 - G1/8")		für alle SWAK-Halter <i>for all SWAK-Holders</i>
STAR-IK-Bolzen <i>STAR-IC-Pin</i>		WP-BOLT-IK-STAR		für alle SWIK-Halter <i>for all SWIK-Holders</i>
O-Ring <i>O-Ring</i>		DIN 3771 - 5x1,5		für alle SWIK-Halter <i>for all SWIK-Holders</i>
Halter-Schrauben <i>Screw for Holder</i>		A98-7379-40016 (ISO 7379 - M4x16)		alle Halter <i>all Holders</i>

Alle Schrauben für Wendepplattenhalter s. S. 283
All screws for insert holders see page 283

Wendeplattenhalter SCLCR/L09 für Rückseitenbearbeitung mit AK (Kühlung)

Insert Holder SCLCR/L09 for Backworking with AK (coolant)

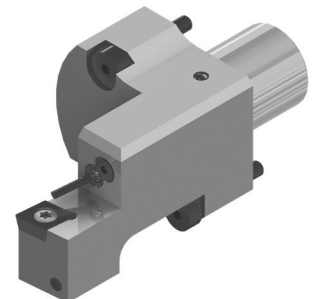
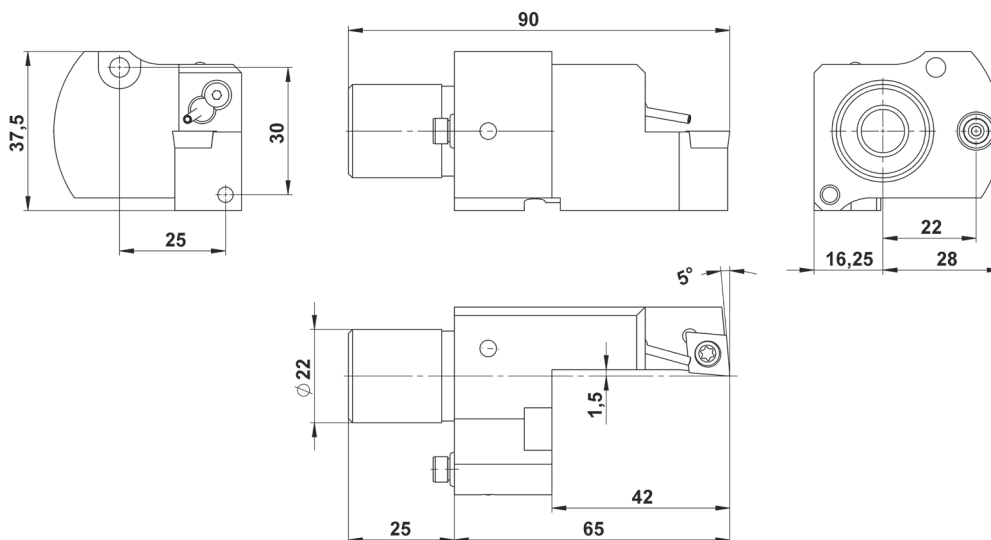
Artikel-Nr. article-no.	WP-STAR-SCLCR09-SW WP-STAR-SCLCL09-SW	rechte - right linke - left	Ausführung - version	für - for:	SW12RII; SB12/20R; SR20JII SV20R; SR20RIV; SW20; SR38	
Platte: Insert:	CC..09T3		Schraube: Screw:	A12-W6040082	Schlüssel: Wrench:	T15



Wendeplattenhalter SCLCR/L09 für Rückseitenbearbeitung mit IK (Kühlung)

Insert Holder SCLCR/L09 for Backworking with IK (coolant)

Artikel-Nr. article-no.	WP-STAR-SCLCR09-SWIK WP-STAR-SCLCL09-SWIK	rechte - right linke - left	Ausführung - version	für - for:	SR38; SR32JII	
Platte: Insert:	CC..09T3		Schraube: Screw:	A12-W6040082	Schlüssel: Wrench:	T15

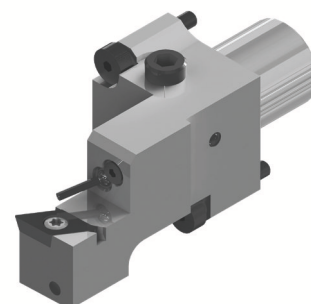
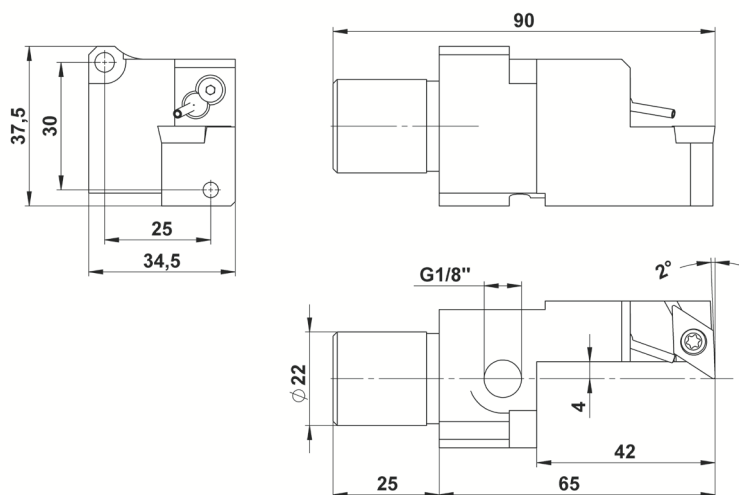


Wendepplattenhalter SDUCR/L11 für Rückseitenbearbeitung mit AK (Kühlung)

Insert Holder SDUCR/L11 for Backworking with AK (coolant)

Artikel-Nr. article-no.	WP-STAR-SDUCR11-SW WP-STAR-SDUCL11-SW	rechte - right linke - left	Ausführung - version	für - for:	SW12R11; SB12/20R; SR20J11 SV20R; SR20R1V; SW20; SR38
----------------------------	--	--------------------------------	----------------------	------------	--

Platte: DC..11T3 Schraube: A12-W6040082 Schlüssel: T15
 Insert: Screw: Wrench:

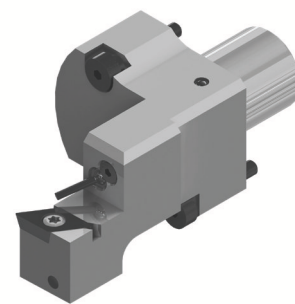
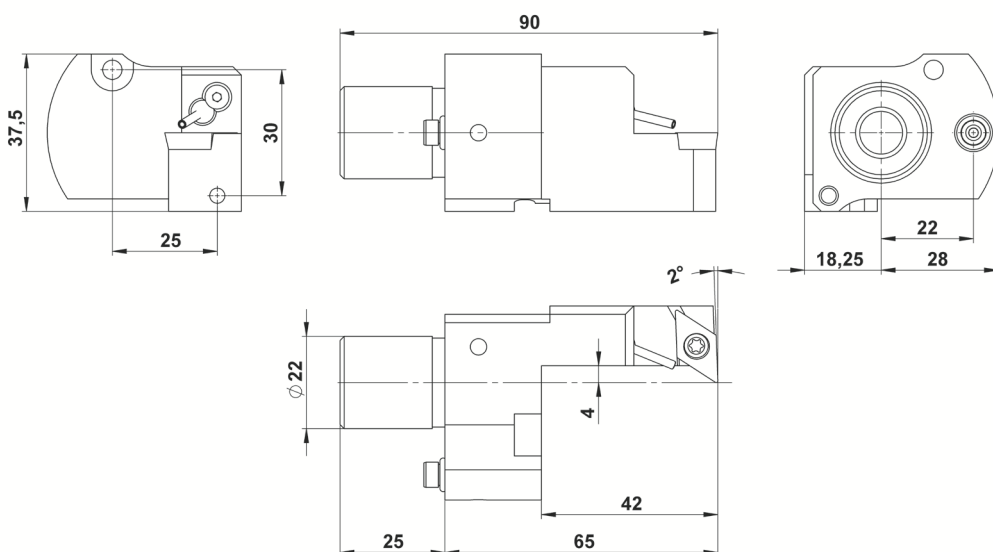


Wendepplattenhalter SDUCR/L11 für Rückseitenbearbeitung mit IK (Kühlung)

Insert Holder SDUCR/L11 for Backworking with IK (coolant)

Artikel-Nr. article-no.	WP-STAR-SDUCR11-SWIK WP-STAR-SDUCL11-SWIK	rechte - right linke - left	Ausführung - version	für - for:	SR38; SR32J11
----------------------------	--	--------------------------------	----------------------	------------	---------------

Platte: DC..11T3 Schraube: A12-W6040082 Schlüssel: T15
 Insert: Screw: Wrench:



Wendepplattenhalter SVUBR16 für Rückseitenbearbeitung mit AK (Kühlung)

Insert Holder SVUBR16 for Backworking with AK (coolant)

Artikel-Nr. article-no.	WP-STAR-SVUBR16-SW	(rechte Ausführung) (right version)	für - for:	SW12R11; SB12/20R; SR20J11 SV20R; SR20R1V; SW20; SR38	
Platte: Insert:	VB..1604	Schraube: Screw:	A12-W6040082	Schlüssel: Wrench:	T15

Wendepplattenhalter SVUBR16 für Rückseitenbearbeitung mit IK (Kühlung)

Insert Holder SVUBR16 for Backworking with IK (coolant)

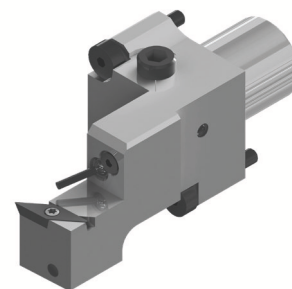
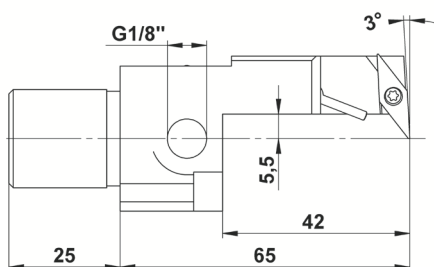
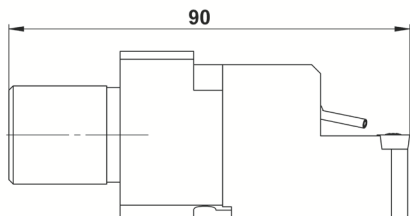
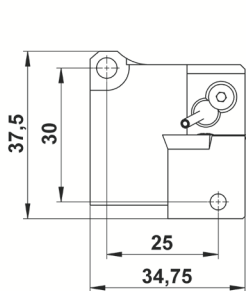
Artikel-Nr. article-no.	WP-STAR-SVUBR16-SWIK	(rechte Ausführung) (right version)	für - for:	SR38; SR32J11	
Platte: Insert:	VB..1604	Schraube: Screw:	A12-W6040082	Schlüssel: Wrench:	T15

Wendepplattenhalter SVUCR11 für Rückseitenbearbeitung mit AK (Kühlung)

Insert Holder SVUCR11 for Backworking with AK (coolant)

Artikel-Nr. article-no.	WP-STAR-SVUCR11-SW	(rechte Ausführung) (right version)	für - for:	SW12R11; SB12/20R; SR20J11 SV20R; SR20R1V; SW20; SR38
----------------------------	--------------------	--	------------	--

Platte: VC..1103 Schraube: A12-W6025060 Schlüssel: T8
 Insert: Screw: Wrench:



auch in linker Ausführung verfügbar

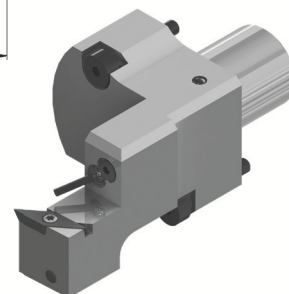
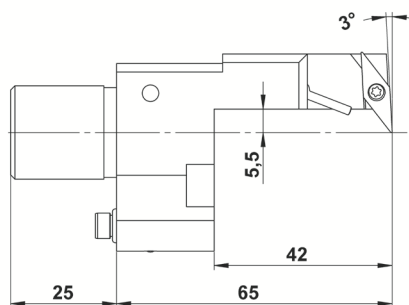
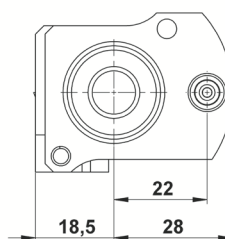
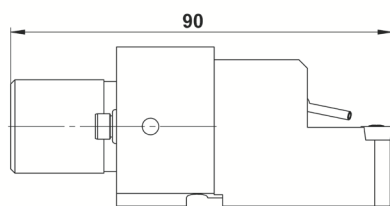
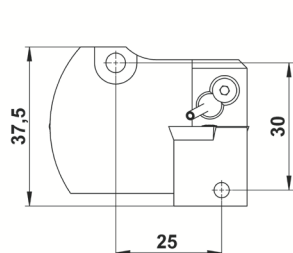
also available in left version

Wendepplattenhalter SVUCR11 für Rückseitenbearbeitung mit IK (Kühlung)

Insert Holder SVUCR11 for Backworking with IK (coolant)

Artikel-Nr. article-no.	WP-STAR-SVUCR11-SWIK	(rechte Ausführung) (right version)	für - for:	SR38; SR32J11
----------------------------	----------------------	--	------------	---------------

Platte: VC..1103 Schraube: A12-W6025060 Schlüssel: T8
 Insert: Screw: Wrench:



Wendeplattenhalter 16ER (Gewinde) für Rückseitenbearbeitung mit AK (Kühlung)

Insert Holder 16ER (Threading) for Backworking with AK (coolant)

Artikel-Nr. article-no.	WP-STAR-16ER-SW	rechte - right Ausführung - version	für - for:	SW12RII; SB12/20R; SR20JII SV20R; SR20RIV; SW20; SR38
----------------------------	-----------------	-------------------------------------	------------	--

Platte:
Insert:

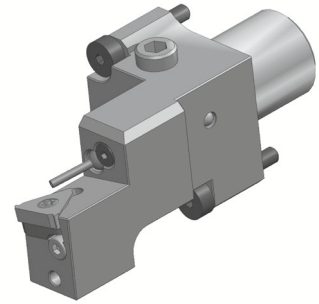
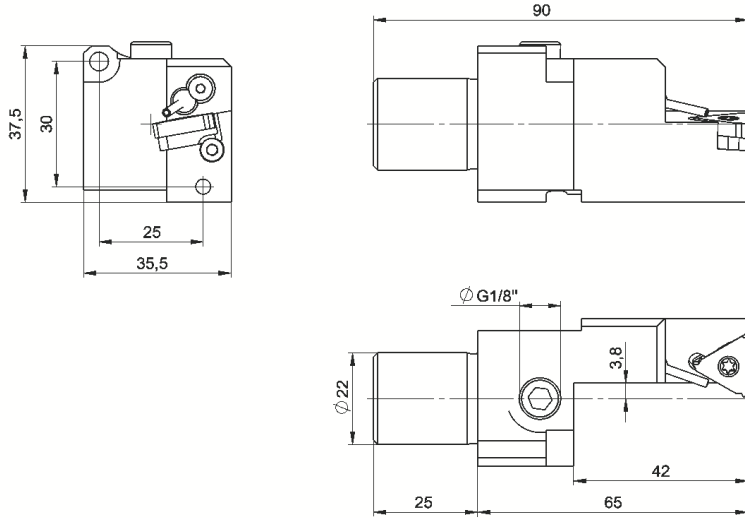
16ER

Schraube:
Screw:

A12-W6035120

Schlüssel:
Wrench:

T10



Wendepplattenhalter SCLCR09 / SDUCL11 für Rückseitenbearbeitung mit AK (Kühlung)

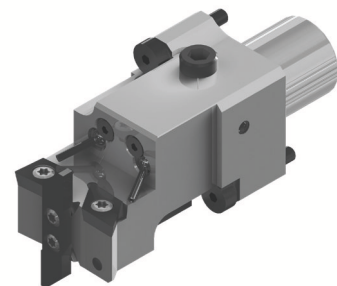
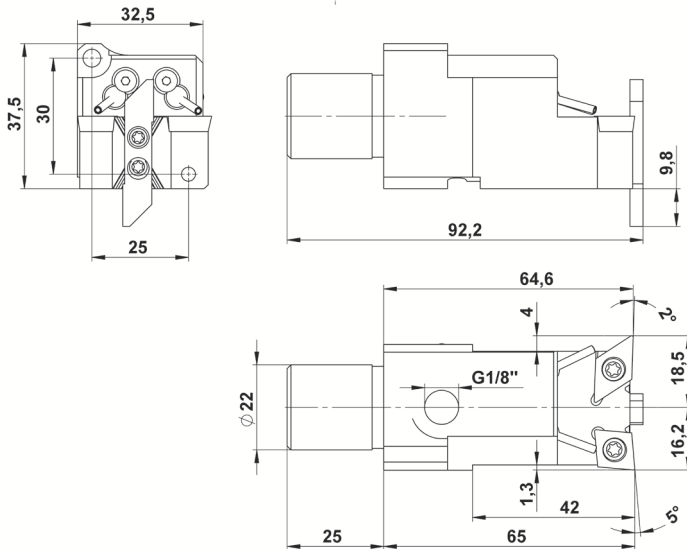
Insert Holder SCLCR09 / SDUCL11 for Backworking with AK (coolant)

Artikel-Nr. WP-STAR-SCLCR09-SDUCL11-OXOSW
article-no. (BIMU-Platte - insert)

für - for: SW12R11; SB12/20R; SR20J11
SV20R; SR20R1V; SW20; SR38

Platte rechts - *insert right*: CC..09T3 Platte links - *insert left*: DC..11T3

Einstichplatte stirnseitig - *cut-in insert frontal*: BIMU 1040 R / L



Schneidpositionen aller Platten sind auf dem Halter beschriftet

Cutting positions of all inserts are marked on the holder

Wendepplattenhalter SCLCR09 / SDUCL11 für Rückseitenbearbeitung mit IK (Kühlung)

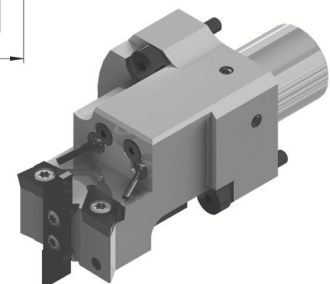
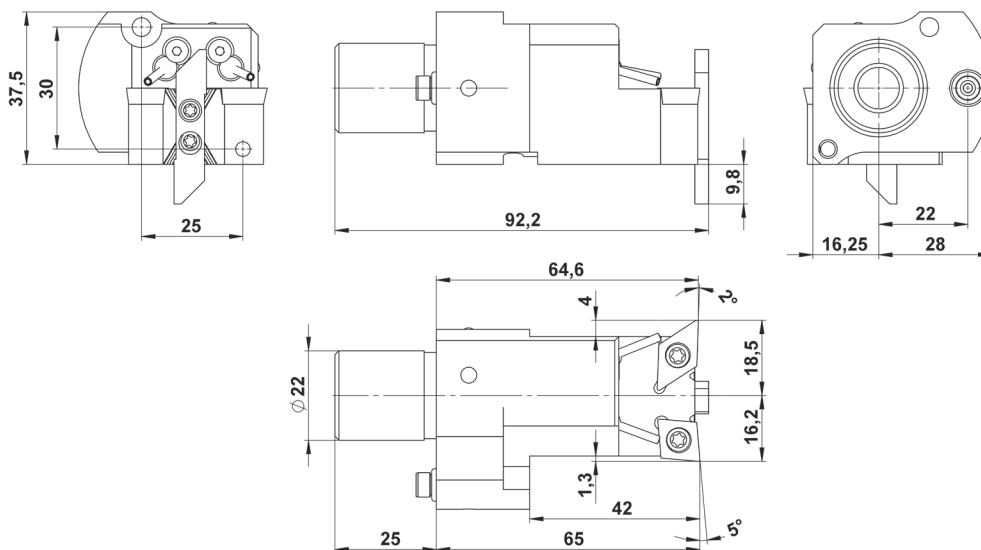
Insert Holder SCLCR09 / SDUCL11 for Backworking with IK (coolant)

Artikel-Nr. WP-STAR-SCLCR09-SDUCL11-OXOSWIK
article-no. (BIMU-Platte - insert)

für - for: SR38; SR32J11

Platte rechts - *insert right*: CC..09T3 Platte links - *insert left*: DC..11T3

Einstichplatte stirnseitig - *cut-in insert frontal*: BIMU 1040 R / L



Schneidpositionen aller Platten sind auf dem Halter beschriftet

Cutting positions of all inserts are marked on the holder

Wendepplattenhalter SCLCR09 / SVUCL11 für Rückseitenbearbeitung mit AK (Kühlung)

Insert Holder SCLCR09 / SVUCL11 for Backworking with AK (coolant)

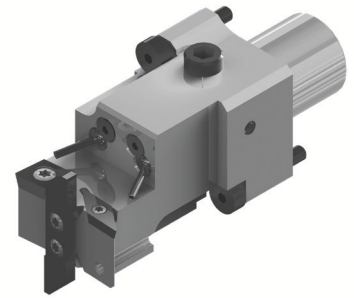
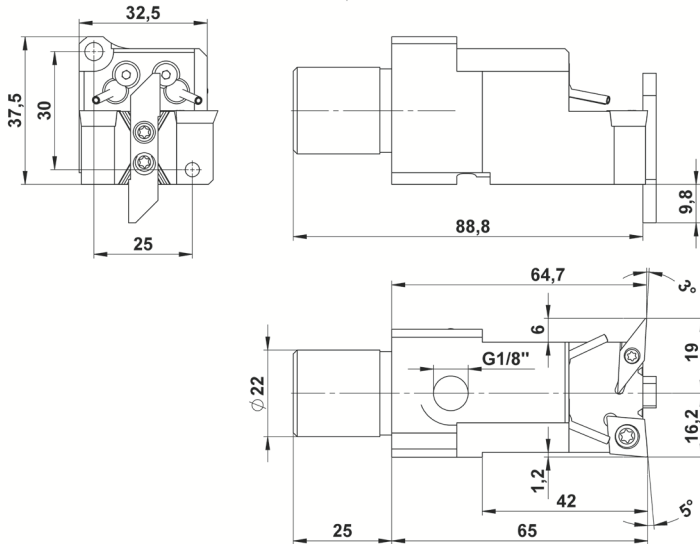
Artikel-Nr.
article-no.

WP-STAR-SCLCR09-SVUCL11-OXOSW
(BIMU-Platte - insert)

für - for: SW12R11; SB12/20R; SR20J11
SV20R; SR20R1V; SW20; SR38

Platte rechts - *insert right*: CC..09T3 Platte links - *insert left*: VC..1103

Einstichplatte stirnseitig - *cut-in insert frontal* : BIMU 1040 R / L



Schneidpositionen aller Platten sind auf dem Halter beschriftet

Cutting positions of all inserts are marked on the holder

Wendepplattenhalter SCLCR09 / SVUCL11 für Rückseitenbearbeitung mit IK (Kühlung)

Insert Holder SCLCR09 / SVUCL11 for Backworking with IK (coolant)

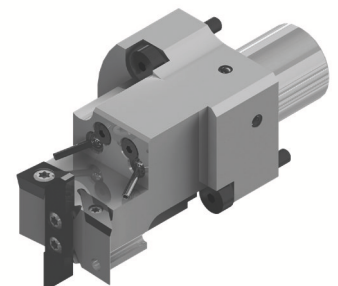
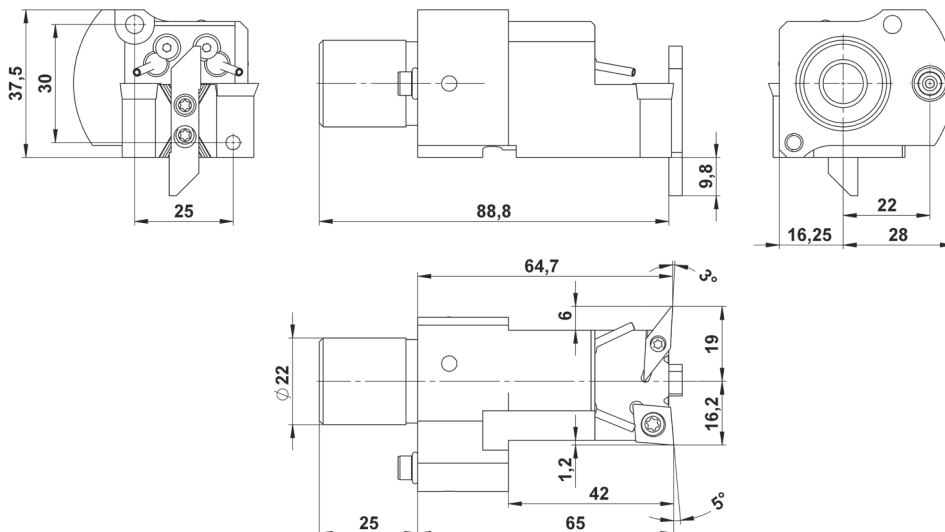
Artikel-Nr.
article-no.

WP-STAR-SCLCR09-SVUCL11-OXOSWIK
(BIMU-Platte - insert)

für - for: SR38; SR32J11;

Platte rechts - *insert right*: CC..09T3 Platte links - *insert left*: VC..1103

Einstichplatte stirnseitig - *cut-in insert frontal* : BIMU 1040 R / L



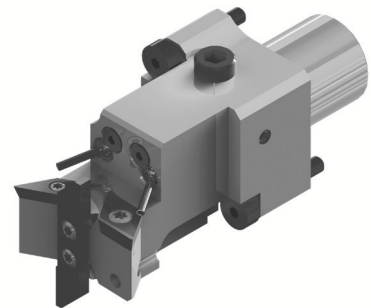
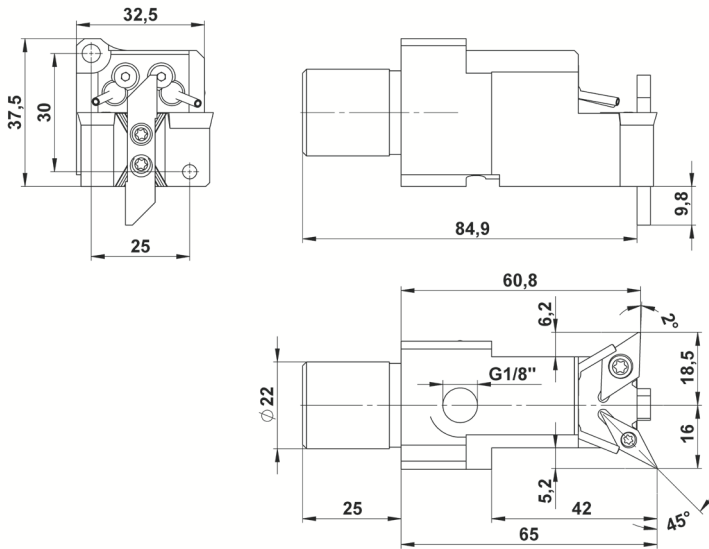
Schneidpositionen aller Platten sind auf dem Halter beschriftet

Cutting positions of all inserts are marked on the holder

Wendepplattenhalter SVQCR11 / SDUCL11 für Rückseitenbearbeitung mit AK (Kühlung)

Insert Holder SVQCR11 / SDUCL11 for Backworking with AK (coolant)

Artikel-Nr. article-no.	WP-STAR-SVQCR11-SDUCL11-OXOSW (BIMU-Platte - insert)	für - for:	SW12R11; SB12/20R; SR20J11 SV20R; SR20R1V; SW20; SR38
Platte rechts - <i>Insert right:</i>	VC..1103	Platte links - <i>Insert left:</i>	DC..11T3
Einstichplatte stirnseitig - <i>cut-in insert frontal :</i>	BIMU 1040 R / L		



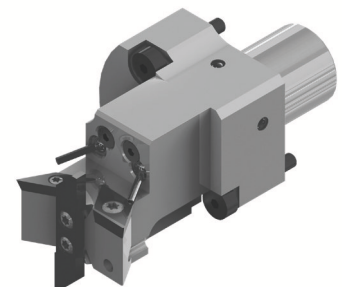
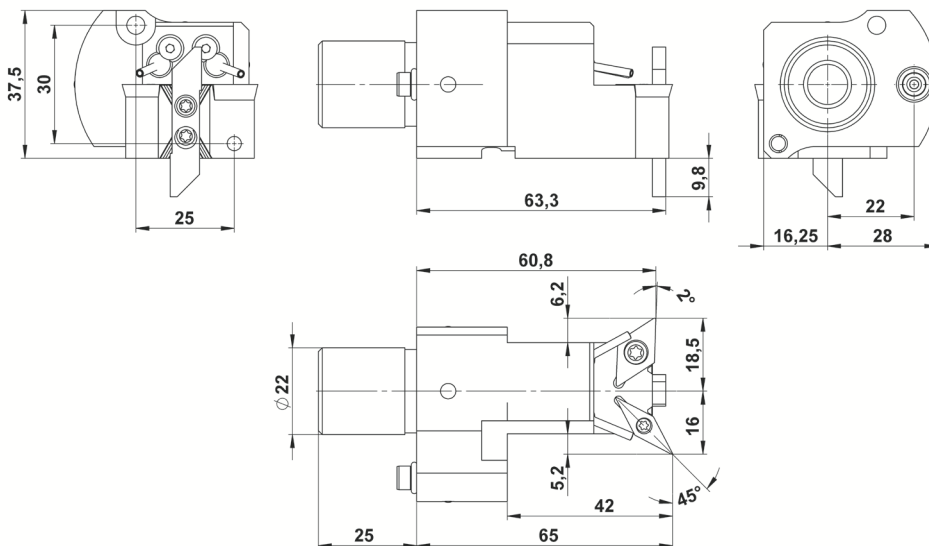
Schneidpositionen aller Platten sind auf dem Halter beschriftet

Cutting positions of all inserts are marked on the holder

Wendepplattenhalter SVQCR11 / SDUCL11 für Rückseitenbearbeitung mit IK (Kühlung)

Insert Holder SVQCR11 / SDUCL11 for Backworking with IK (coolant)

Artikel-Nr. article-no.	WP-STAR-SVQCR11-SDUCL11-OXOSWIK (BIMU-Platte - insert)	für - for:	SR38; SR32J11
Platte rechts - <i>Insert right:</i>	VC..1103	Platte links - <i>Insert left:</i>	DC..11T3
Einstichplatte stirnseitig - <i>cut-in insert frontal :</i>	BIMU 1040 R / L		



Schneidpositionen aller Platten sind auf dem Halter beschriftet

Cutting positions of all inserts are marked on the holder

Wendplattenhalter 16ER / SCLCL09 für Rückseitenbearbeitung mit AK (Kühlung)

Insert Holder 16ER / SCLCL09 for Backworking with AK (coolant)

Artikel-Nr.
article-no.

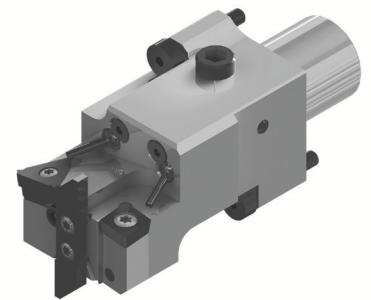
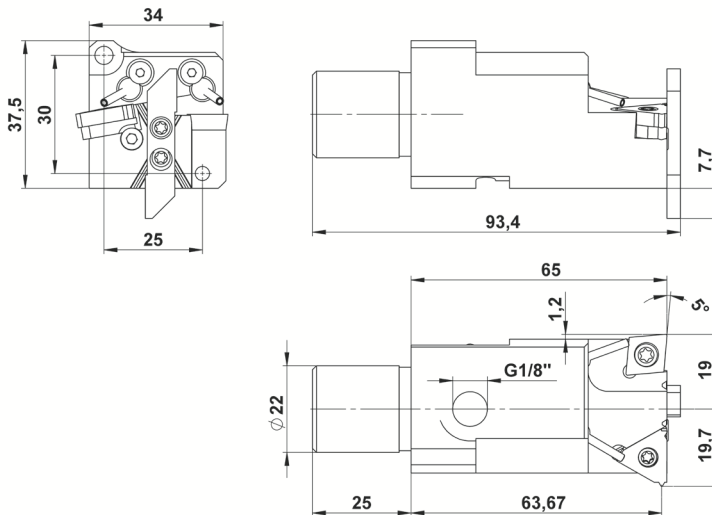
WP-STAR-ER16-SCLCL09-OXOSW
(BIMU-Platte - insert)

für - for: SW12RII; SB12/20R; SR20JII
SV20R; SR20RIV; SW20; SR38

Platte rechts - *Insert right:* Gewindeplatte 16ER - *threading insert 16ER*

Platte links - *Insert left:* CC..09T3

Einstichplatte stirnseitig - *cut-in insert frontal:* BIMU 1040 R / L



Schneidpositionen aller Platten sind auf dem Halter beschriftet

Cutting positions of all inserts are marked on the holder

Wendplattenhalter 16ER / SCLCL09 für Rückseitenbearbeitung mit IK (Kühlung)

Insert Holder 16ER / SCLCL09 for Backworking with IK (coolant)

Artikel-Nr.
article-no.

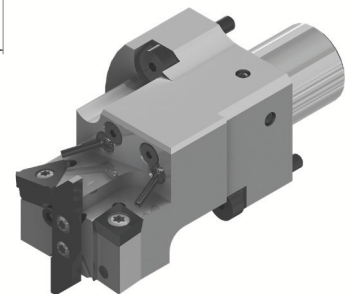
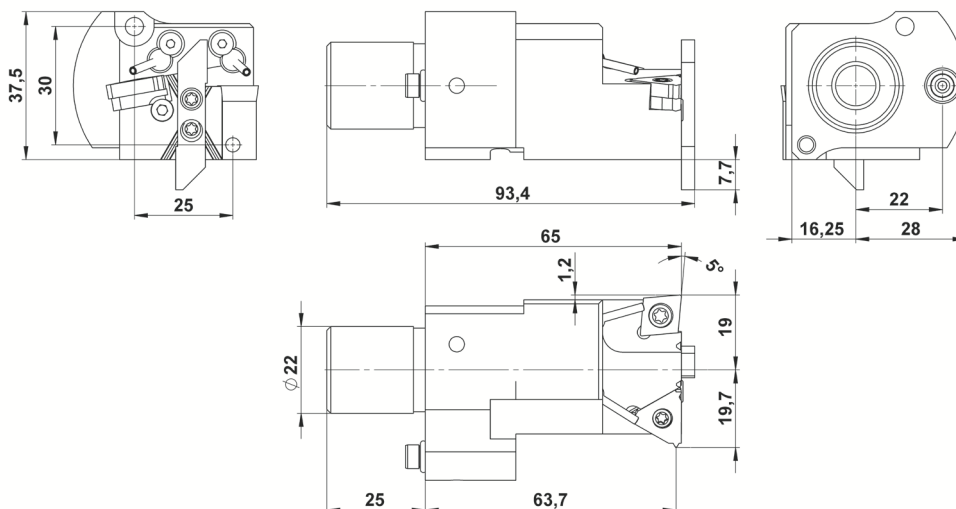
WP-STAR-ER16-SCLCL09-OXOSWIK
(BIMU-Platte - insert)

für - for: SR38; SR32JII

Platte rechts - *insert right:* Gewindeplatte 16ER - *threading insert 16ER*

Platte links - *insert left:* CC..09T3

Einstichplatte stirnseitig - *cut-in insert frontal:* BIMU 1040 R / L



Schneidpositionen aller Platten sind auf dem Halter beschriftet

Cutting positions of all inserts are marked on the holder

Wendplattenhalter SCLCR09 / SDUCL11 für Rückseitenbearbeitung mit AK (Kühlung)

Insert Holder SCLCR09 / SDUCL11 for Backworking with AK (coolant)

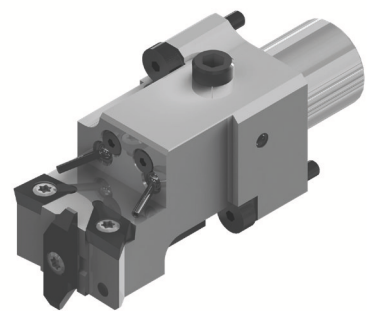
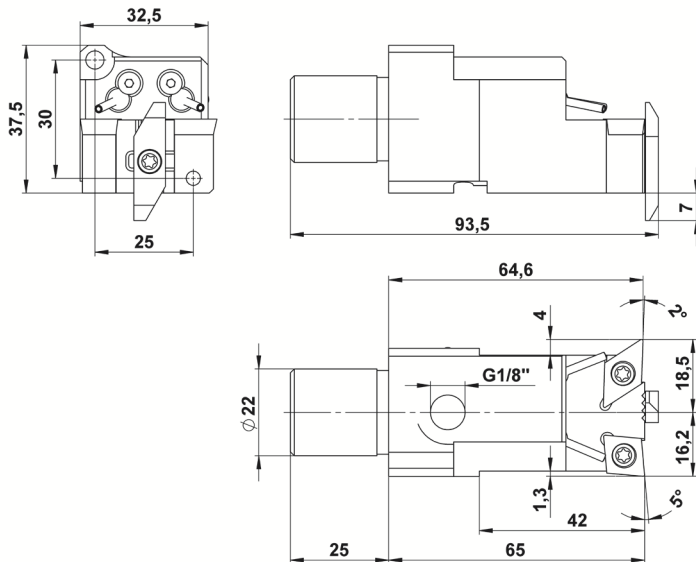
Artikel-Nr.
article-no.

WP-STAR-SCLCR09-SDUCL11-ECOSW
(APPLITEC-Platte - insert)

für - for: SW12R11; SB12/20R; SR20J11
SV20R; SR20RIV; SW20; SR38

Platte rechts - *insert right*: CC..09T3 Platte links - *insert left*: DC..11T3

Einstichplatte stirnseitig - *cut-in insert frontal*: APPLITEC ECO 25X / 26X



Schneidpositionen aller Platten sind auf dem Halter beschriftet

Cutting positions of all inserts are marked on the holder

Wendplattenhalter SCLCR09 / SDUCL11 für Rückseitenbearbeitung mit AK (Kühlung)

Insert Holder SCLCR09 / SDUCL11 for Backworking with IK (coolant)

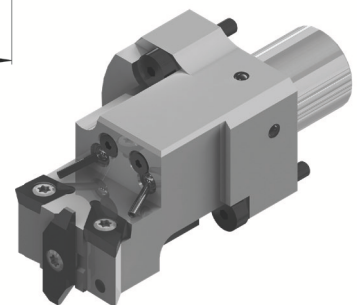
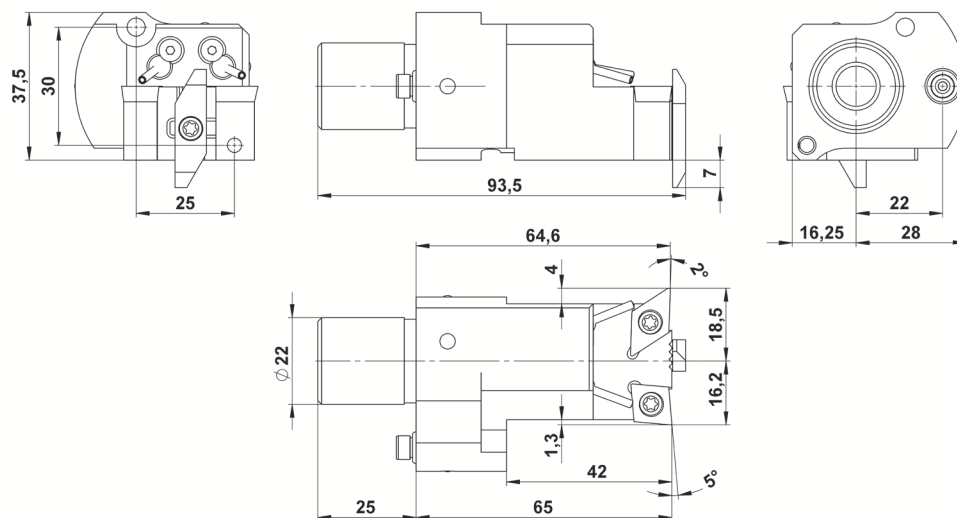
Artikel-Nr.
article-no.

WP-STAR-SCLCR09-SDUCL11-ECOSWIK
(APPLITEC-Platte - insert)

für - for: SR38; SR32J11

Platte rechts - *insert right*: CC..09T3 Platte links - *insert left*: DC..11T3

Einstichplatte stirnseitig - *cut-in insert frontal*: APPLITEC ECO 25X / 26X



Schneidpositionen aller Platten sind auf dem Halter beschriftet

Cutting positions of all inserts are marked on the holder

Wendepplattenhalter SCLCR09 / SVUCL11 für Rückseitenbearbeitung mit AK (Kühlung)

Insert Holder SCLCR09 / SVUCL11 for Backworking with AK (coolant)

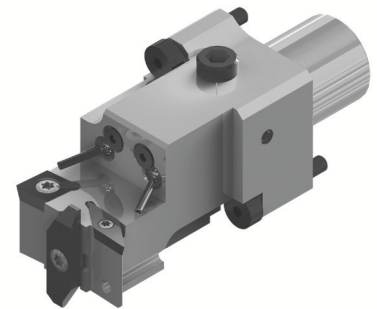
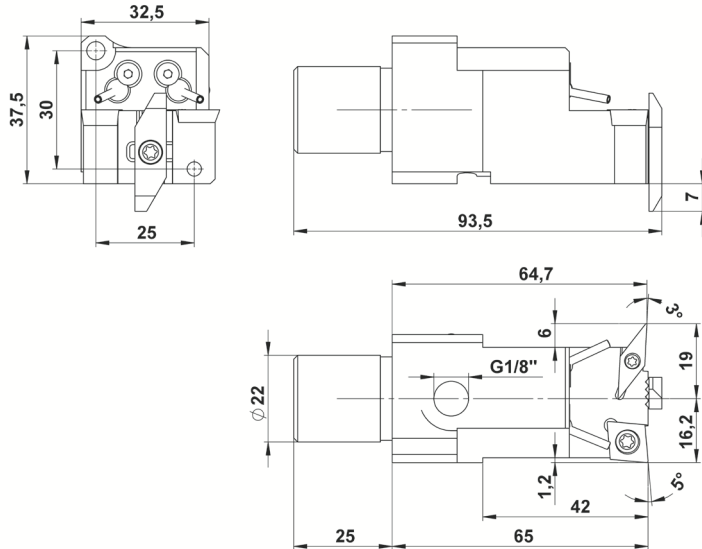
Artikel-Nr.
article-no.

WP-STAR-SCLCR09-SVUCL11-ECOSW
(APPLITEC-Platte - insert)

für - for: SW12R11; SB12/20R; SR20J11
SV20R; SR20R1V; SW20; SR38

Platte rechts - *insert right*: CC..09T3 Platte links - *insert left*: VC..1103

Einstichplatte stirnseitig - *cut-in insert frontal* : APPLITEC ECO 25X / 26X



Schneidpositionen aller Platten sind auf dem Halter beschriftet

Cutting positions of all inserts are marked on the holder

Wendepplattenhalter SCLCR09 / SVUCL11 für Rückseitenbearbeitung mit IK (Kühlung)

Insert Holder SCLCR09 / SVUCL11 for Backworking with IK (coolant)

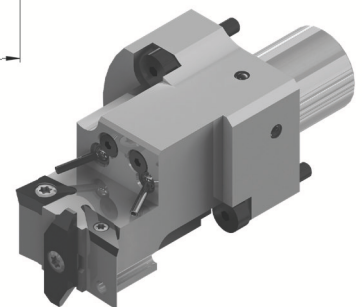
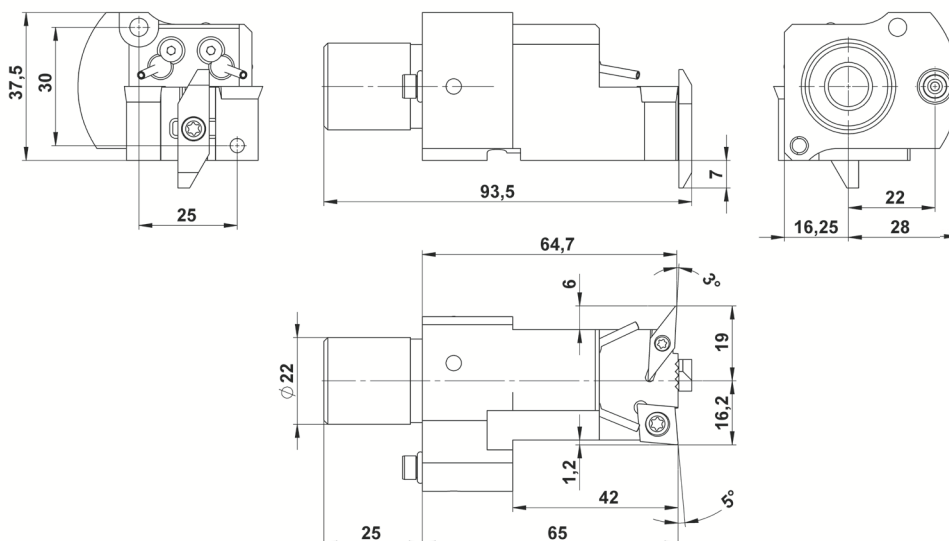
Artikel-Nr.
article-no.

WP-STAR-SCLCR09-SVUCL11-ECOSWIK
(APPLITEC-Platte - insert)

für - for: SR38; SR32J11

Platte rechts - *insert right*: CC..09T3 Platte links - *insert left*: VC..1103

Einstichplatte stirnseitig - *cut-in insert frontal* : APPLITEC ECO 25X / 26X



Schneidpositionen aller Platten sind auf dem Halter beschriftet

Cutting positions of all inserts are marked on the holder

Wendepplattenhalter SVQCR11 / SDUCL11 für Rückseitenbearbeitung mit AK (Kühlung)

Insert Holder SVQCR11 / SDUCL11 for Backworking with AK (coolant)

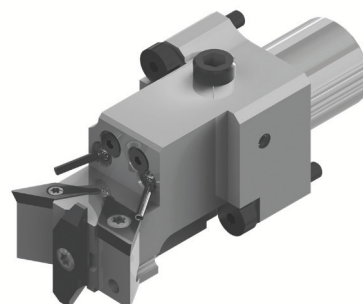
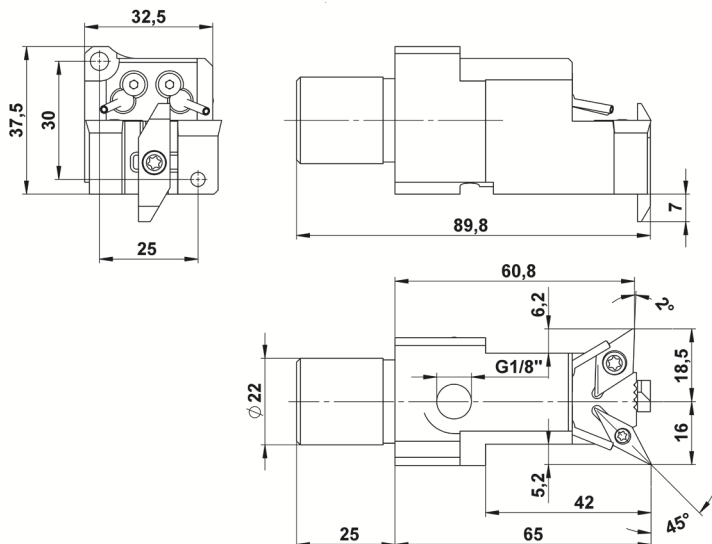
Artikel-Nr.
article-no.

WP-STAR-SVQCR11-SDUCL11-ECOSW
(APPLITEC-Platte - insert)

für - for: SW12R11; SB12/20R; SR20J11
SV20R; SR20R1V; SW20; SR38

Platte rechts - *Insert right*: VC..1103 Platte links - *Insert left*: DC..11T3

Einstichplatte stirnseitig - *cut-in insert frontal*: APPLITEC ECO 25X / 26X



Schneidpositionen aller Platten sind auf dem Halter beschriftet

Cutting positions of all inserts are marked on the holder

Wendepplattenhalter SVQCR11 / SDUCL11 für Rückseitenbearbeitung mit IK (Kühlung)

Insert Holder SVQCR11 / SDUCL11 for Backworking with IK (coolant)

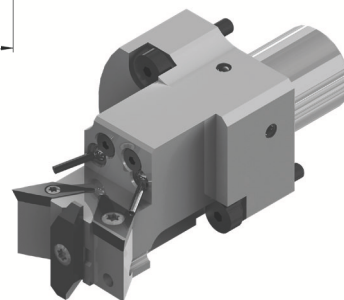
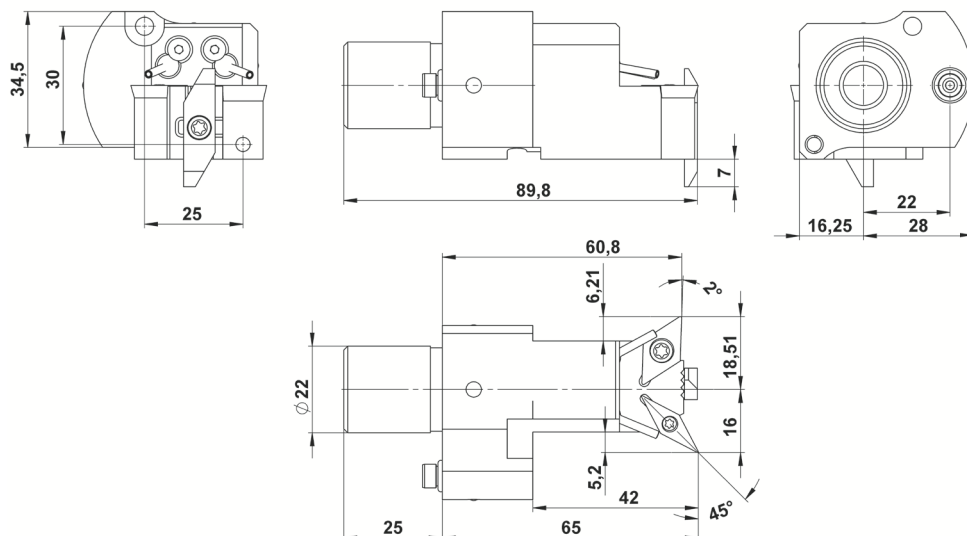
Artikel-Nr.
article-no.

WP-STAR-SVQCR11-SDUCL11-ECOSWIK
(APPLITEC-Platte-insert)

für - for: SR38; SR32J11

Platte rechts - *Insert right*: VC..1103 Platte links - *Insert left*: DC..11T3

Einstichplatte stirnseitig - *cut-in insert frontal*: APPLITEC ECO 25X / 26X



Schneidpositionen aller Platten sind auf dem Halter beschriftet

Cutting positions of all inserts are marked on the holder

Wendepplattenhalter 16ER / SCLCL09 für Rückseitenbearbeitung mit AK (Kühlung)

Insert Holder 16ER / SCLCL09 for Backworking with AK (coolant)

Artikel-Nr.
article-no.

WP-STAR-ER16-SCLCL09-ECOSW
(APPLITEC-Platte - insert)

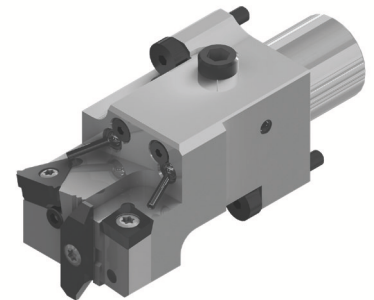
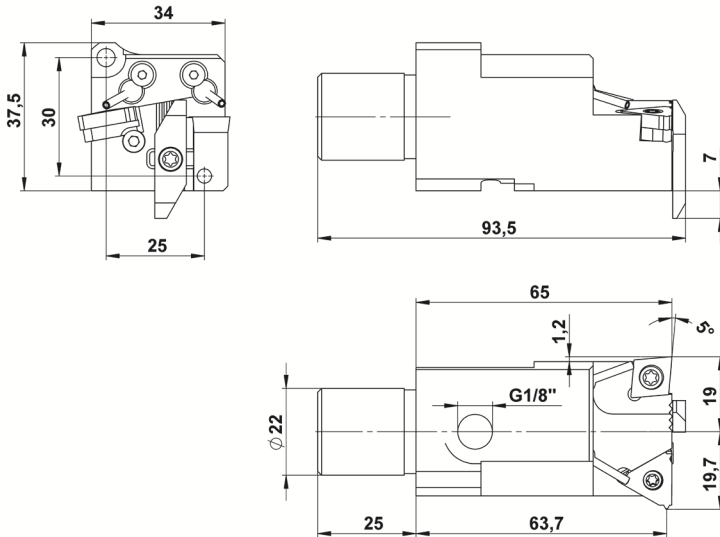
für - for:

SW12R11; SB12/20R; SR20J11
SV20R; SR20R1V; SW20; SR38

Platte rechts - *Insert right:* Gewindeplatte 16ER - *threading insert 16ER*

Platte links - *Insert left:* CC..09T3

Einstichplatte stirnseitig - *cut-in insert frontal :* APPLITEC ECO 25X / 26X



Schneidpositionen aller Platten sind auf dem Halter beschriftet

Cutting positions of all inserts are marked on the holder

Wendepplattenhalter 16ER / SCLCL09 für Rückseitenbearbeitung mit IK (Kühlung)

Insert Holder 16ER / SCLCL09 for Backworking with IK (coolant)

Artikel-Nr.
article-no.

WP-STAR-ER16-SCLCL09-ECOSWIK
(APPLITEC-Platte - insert)

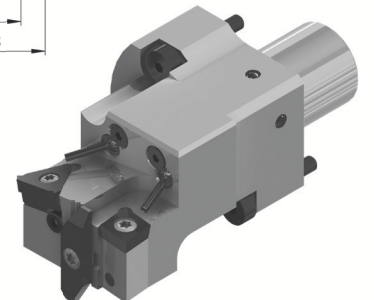
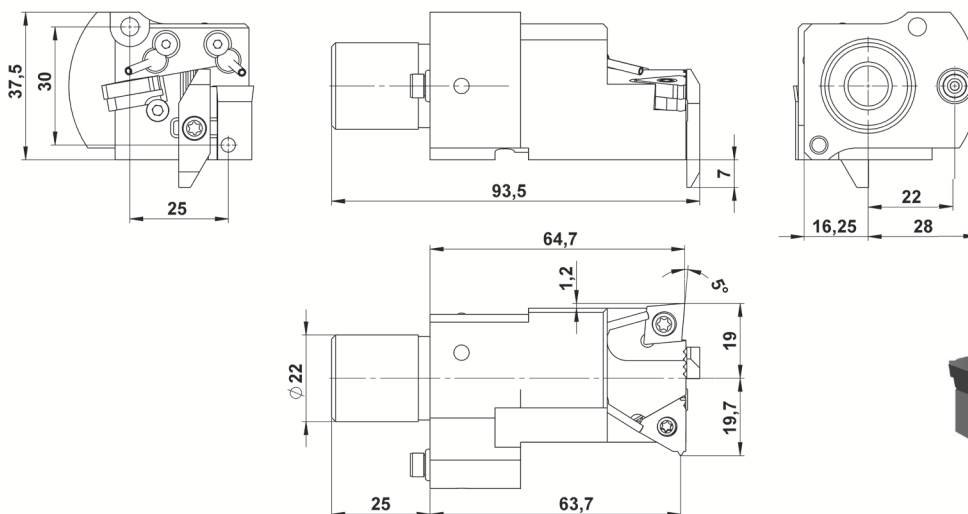
für - for:

SR38; SR32J11

Platte rechts - *insert right:* Gewindeplatte 16ER - *threading insert 16ER*

Platte links - *insert left:* CC..09T3

Einstichplatte stirnseitig - *cut-in insert frontal :* APPLITEC ECO 25X / 26X



Schneidpositionen aller Platten sind auf dem Halter beschriftet

Cutting positions of all inserts are marked on the holder