

# Bohrstangenaufnahmen

## *Boring Bar Sleeves*



Bild 1

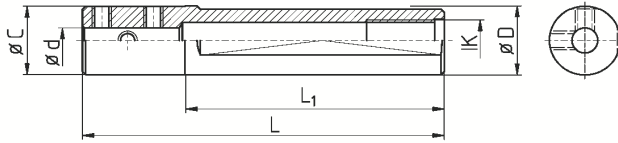


Bild 2

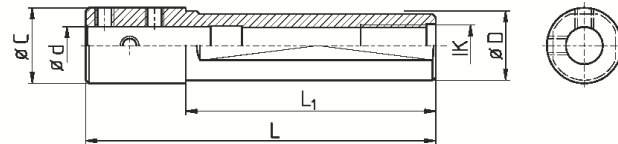
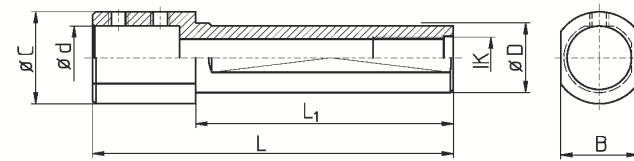


Bild 3



Zahl der Spannflächen und Gewindebohrungen kann von den Musterzeichnungen abweichen  
 Number of clamping flats and thread holes may vary from the shown drawings



Artikel-Nr. article-no.	Original-Nr. original-no.	d	D	C	B	L <sub>1</sub>	L	IK	Maschinen machines	Bild picture
WD061650		6	16	18	--	50	70	9		2
WD081650IK		8	16	18	--	50	70	G1/8"	STAR	2
WD101650IK		10	16	20	--	50	70	G1/8"	SR10J	2
WD121650		12	16	22	--	50	70	9	SW7	2
ABS691-03IK		3	16	15,8	--	80	90	G1/8"		1
ABS691-41	691-41	4	16	15,8	--	80	90	8,4	STAR	1
ABS691-05IK		5	16	15,8	--	80	90	G1/8"	SR10J	1
ABS691-42	691-42	6	16	15,8	--	80	90	G1/8"	SW12R II	1
ABS691-08IK		8	16	15,8	--	80	90	G1/8"		1
ABS1903IK		3	3/4"	18,8	--	52	70	G1/8"		1
ABS1904IK		4	3/4"	18,8	--	52	70	G1/8"		1
ABS1905IK		5	3/4"	18,8	--	52	70	G1/8"	CITIZEN	1
ABS1906IK		6	3/4"	18,8	--	52	70	G1/8"	L16-20	1
ABS1908IK		8	3/4"	22	20	40	70	G1/8"	B12	3
ABS1910IK		10	3/4"	25	20	40	70	G1/8"	C16	3
ABS1912IK		12	3/4"	25	20	40	70	G1/8"	M12/16	3
ABS1914IK		14	3/4"	30	20	40	70	G1/4"		3
ABS1916IK		16	3/4"	30	20	40	70	G1/4"		3
WD061990FL		6	3/4"	3/4"	--	--	90	--		1
WD081990FL		8	3/4"	19	--	--	90	--	CITIZEN	1
ABS2006IK		6	20	28	--	40	70	G1/4"		3
ABS2008IK		8	20	28	--	40	70	G1/4"		3
ABS2010IK		10	20	28	--	40	70	G1/4"		3
ABS2012IK		12	20	28	--	40	70	G1/4"	CITIZEN B12	3
ABS2014IK		14	20	30	--	40	70	G1/4"	u.a.	3
ABS2015IK		15	20	30	--	40	70	G1/4"		3
ABS2016IK		16	20	30	--	40	70	G1/4"		3
WD162050		16	20	30	--	50	70	--		2

# Bohrstangenaufnahmen / Boring Bar Sleeves

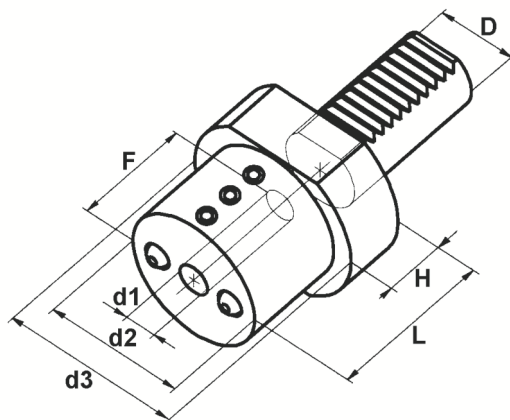
Artikel-Nr. article-no.	Original-Nr. original-no.	d	D	C	B	L <sub>1</sub>	L	IK	Maschinen machines	Bild picture
ABS736-44IK	736-44-00	6	22	24	--	70	105	G1/4"		2
ABS736-40IK	736-40-00	8	22	24	--	70	105	G1/4"		2
ABS736-41IK	736-41-00	10	22	24	--	80	105	G1/4"		2
ABS736-42IK	736-42-00	12	22	24	--	80	105	G1/4"		2
WD032280IK		3	22	21,7	--	80	112	G1/4"		1
WD312280IK		1/8"	22	31,7	--	80	112	G1/4"		1
WD042280IK		4	22	21,7	--	80	112	G1/4"		1
WD472280IK		3/16"	22	21,7	--	80	112	G1/4"		1
WD052280IK		5	22	21,7	--	80	112	G1/4"		1
WD062280IK		6	22	21,7	--	80	112	G1/4"		1
WD632280IK	411-44	1/4"	22	21,7	--	80	112	G1/4"	STAR	1
WD072280IK		7	22	21,7	--	80	112	G1/4"	RNC 16B SR16/20/32	1
WD792280IK	301-44	5/16"	22	21,7	--	80	112	G1/4"	KNC SNC	1
WD082280IK		8	22	21,7	--	80	112	G1/4"	SV12/20/32	1
WD952280IK	301-45	3/8"	22	21,7	--	80	112	G1/4"	SA12/16 SE12/16	1
WD102280IK		10	22	21,7	--	80	112	G1/4"	ECAS12 / 20 ; SB12 / 20R	1
WD122280IK		12	22	24	--	80	112	G1/4"	SB16C / D / E	2
WD132280IK		1/2"	22	24	--	80	112	G1/4"	SR20J / JN ; SR20 R / II / III / IV	2
WD142280IK		14	22	29	24	80	112	G1/4"	SR32J / JN ; SR38A / B	3
WD582280IK		5/8"	22	29	24	80	112	G1/4"	ST20 ; ECAS20T	3
WD162280IK		16	22	29	24	80	112	G1/4"	SV20R ; SW20	3
WD192280IK		3/4"	22	32	24	80	112	G1/4"	ST38 ; SV32J ; SV38R	3
WD202280IK		20	22	32	24	80	112	G1/4"		3
WD1322105IK	736-42D	1/2"	22	21,6	--	80	105	G1/4"		1
WD6322105IK	736-44D	1/4"	22	21,6	--	80	105	G1/4"		1
WD7922105IK	736-40D	5/16"	22	21,6	--	80	105	G1/4"		1
WD9522105IK	736-41D	3/8"	22	21,6	--	80	105	G1/4"		1
ABS301-41	301-41-00	6	22	21,7	--	85	125,8	12,4		1
ABS301-42	301-42-00	8	22	21,7	--	85	125,8	12,4		1
ABS301-43IK	301-43-00	10	22	21,7	--	80	120	G1/4"		1
ABS301-44IK	671-44-00	12	22	21,7	--	80	120	G1/4"		1
WD0625240IK		6	25	24,7	--	35	240	M16x1		1
WD0625130IK		6	25	24,7	--	130	170	M14x1,5		1
WD6325130IK		1/4"	25	24,7	--	130	170	M14x1,5		1
WD0825130IK		8	25	24,7	--	130	170	M14x1,5		1
WD7325130IK		5/16"	25	24,7	--	130	170	M14x1,5		1
WD9525130IK		3/8"	25	24,7	--	130	170	M14x1,5		1
WD1025130IK		10	25	24,7	--	130	170	M14x1,5		1
WD1225130IK		12	25	25	--	130	170	M14x1,5	TORNOS	1
WD1325130IK		1/2"	25	24,7	--	130	170	M14x1,5	DECO 2000	1
WD1425130IK		14	25	25	--	130	170	M14x1,5		1
WD5825130IK		5/8"	25	24,7	--	130	170	M14x1,5		1
WD1625130IK		16	25	25	--	130	170	M14x1,5		1
WD1825130IK		18	25	32	--	130	170	M14x1,5		2
WD1925130IK		3/4"	25	35	--	130	170	M14x1,5		2
WD2025130IK		20	25	35	--	130	170	M14x1,5		2
ABS2604IK		4	1"	28	--	60	110	G1/4"		2
ABS2604LIK		4	1"	--	--	--	130	G1/4"		1
ABS2606IK		6	1"	28	--	60	110	G1/4"		2
ABS2606LIK		6	1"	--	--	--	130	G1/4"		1
ABS2606IKFL		6	1"	25	--	118	130	G1/4"		1
ABS2608KIK		8	1"	25	--	98	110	G1/4"	CITIZEN	1
ABS2608IK		8	1"	28	--	60	110	G1/4"	A20-VI	2
ABS2608LIK		8	1"	--	--	--	130	G1/4"	L25	1
ABS2608IKFL		8	1"	25	--	118	130	G1/4"	M20/25	1
ABS2610KIK		10	1"	--	--	--	100	G1/4"	E32	1
ABS2610IK		10	1"	28	--	60	110	G 1/4"	L32-VII	2
ABS2610IKFL		10	1"	25	--	118	130	G1/4"		1
ABS2612IK		12	1"	28	--	60	110	G1/4"		2
ABS2612IKFL		12	1"	25	--	118	130	G1/4"		1
ABS2616IK		16	1"	32	28	60	110	G1/4"		3
ABS2620IK		20	1"	35,6	28	60	110	G1/4"		3

## Bohrstangenaufnahmen / Boring Bar Sleeves

Artikel-Nr. article-no.	Original-Nr. original-no.	d	D	C	B	L <sub>1</sub>	L	IK	Maschinen machines	Bild picture
WD062699FL		6	1"	--	--	--	100	13		1
WD082699FL		10	1"	--	--	--	100	13		1
WD082699FL		8	1"	--	--	--	100	13		1
WD102699FL		10	1"	--	--	--	100	13		1
WD122699FL		12	1"	--	--	--	100	13		1
WD142699FL		14	1"	--	--	--	100	15		1
WD0628110IK		6	28	--	--	--	110	M12x1,5		1
WD0828110IK		8	28	--	--	--	110	M12x1,5	TRAUB TNL 12/16	1
WD1028110IK		10	28	--	--	--	110	M12x1,5	mit Kühlmittelanschluss	1
WD1228110IK		12	28	--	--	--	110	M12x1,5	with coolant inlet	1
WD1628110IK		16	28	--	--	--	110	M12x1,5	M12x1,5	1
WD203275IK		20	32	31,8	--	75	106	G1/4"		1
WD253280IK		25	32	40	34	80	106	G1/4"	STAR SR32JN	3
WD3132105IK		1/8"	32	31,6	--	91	105	G1/4"		1
WD0632105IK		6	32	31,6	--	95	105	G1/4"		1
WD6332105IK		1/4"	32	31,6	--	95	105	G1/4"		1
WD7932105IK		5/16"	32	31,6	--	95	105	G1/4"		1
WD0832105IK		8	32	31,6	--	95	105	G1/4"		1
WD9532105IK		3/8"	32	31,6	--	95	105	G1/4"		1
WD1032105IK		10	32	31,6	--	95	105	G1/4"		1
WD1232105IK		12	32	31,6	--	95	105	G1/4"		1
WD1332105IK	671-46	1/2"	32	31,6	--	95	105	G1/4"	STAR SR32J	1
WD1432105IK		14	32	31,6	--	95	105	G1/4"		1
WD5832105IK	671-47 781-43D	5/8"	32	31,6	--	91	105	G1/4"		1
WD1632105IK	781-43-00 671-45	16	32	31,6	--	95	105	G1/4"		1
WD1932105IK	671-48	3/4"	32	31,6	--	95	105	G1/4"		1
WD2032105IK		20	32	31,6	--	95	105	G1/4"		1

VDI-Werkzeughalter Weldon, Form E1/E2

VDI Tool Holders Weldon, Form E1/E2



Artikel-Nr. article-no.	D	d1	d2	d3	F	L	H
* C-9 E2.30.08	30	8	55	68	51	60	22
* C-9 E2.30.10	30	10	55	68	51	60	22
* C-9 E2.30.12	30	12	55	68	51	60	22
* C-9 E2.30.14	30	14	55	68	51	60	22
* C-9 E2.30.16	30	16	55	68	51	60	22
* C-9 E2.30.20	30	20	55	68	51	60	22
* C-9 E2.30.25	30	25	55	68	51	60	22
* C-9 E2.30.32	30	32	68	68	61	75	-

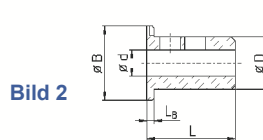
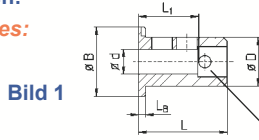
\* Ausverkaufsartikel

\* sellout article

## Bohrstangen-Haltersystem mit Aufnahmehülsen

## Boring Bar System with Reduction Sleeves

Aufnahmehülsen:  
Reduction sleeves:



mit Querstift als Anschlag,  
speziell für ISCAR-PICCO-CUT / Dümmel

with pin across for stop  
especially for ISCAR-PICCO-CUT / Dümmel

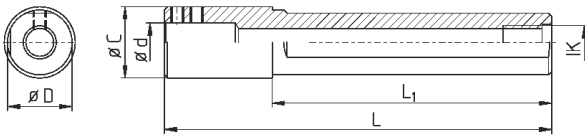


Bild 3

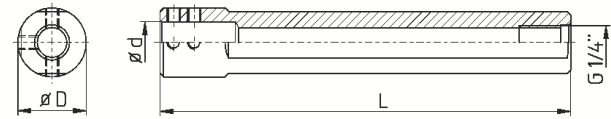


Bild 4

Artikel-Nr. article-no.	d	D	C	B	$L_1$	$L_B$	L	IK	Bild picture
<b>Aufnahmehülsen</b> <b>Reduction Sleeves</b>									
RB08-3-PICCO	3	8	--	11	14	1,5	21,5	--	1
RB08-4-PICCO	4	8	--	11	14	1,5	21,5	--	1
RB08-5-PICCO	5	8	--	11	14	1,5	21,5	--	1
RB08-6-PICCO	6	8	--	11	14	1,5	21,5	--	1
RB08-3	3	8	--	11	--	1,5	21,5	--	2
RB08-4	4	8	--	11	--	1,5	21,5	--	2
RB08-5	5	8	--	11	--	1,5	21,5	--	2
RB08-6	6	8	--	11	--	1,5	21,5	--	2
RB12-3-PICCO	3	12	--	17	15	1,8	21,8	--	1
RB12-4-PICCO	4	12	--	17	15	1,8	21,8	--	1
RB12-5-PICCO	5	12	--	17	15	1,8	21,8	--	1
RB12-6-PICCO	6	12	--	17	15	1,8	21,8	--	1
RB12-7-PICCO	7	12	--	17	15	1,8	21,8	--	1
RB12-8-PICCO	8	12	--	17	15	1,8	21,8	--	1
RB12-3	3	12	--	17	--	1,8	21,8	--	2
RB12-4	4	12	--	17	--	1,8	21,8	--	2
RB12-5	5	12	--	17	--	1,8	21,8	--	2
RB12-6	6	12	--	17	--	1,8	21,8	--	2
RB12-7	7	12	--	17	--	1,8	21,8	--	2
RB12-8	8	12	--	17	--	1,8	21,8	--	2
RB12-9	9	12	--	17	--	1,8	21,8	--	2
RB12-10	10	12	--	17	--	1,8	21,8	--	2
<b>Bohrstangenenaufnahmen</b> <b>Boring Bar Sleeves</b>									
WD-RB121250	12	12	19	--	50	--	75	--	3
WD-RB121955IK	12	3/4"	24	--	55	--	70	1/4" *	3
WD-RB122270IK	12	22	24	--	70	--	85	1/4" *	3
WD-RB122297IK	12	22	24	--	97	--	112	1/4" *	3
WD-RB1225150IK	12	25	24,6	--	150	--	169	M14x1,5	3
WD-RB122655IK	12	1"	24	--	55	--	70	1/4" *	3
WD-RB1220100IK	12	20	--	--	--	--	120	G1/8"	4
WD-RB1222100IK	12	22	--	--	--	--	120	G1/8"	4
WD-RB1225100IK	12	25	--	--	--	--	120	G1/8"	4

\* Gewindereduzierungen auf G1/8" bzw. M8x1 erhältlich

\* Thread reduction fittings to G1/8" resp. M8x1 available

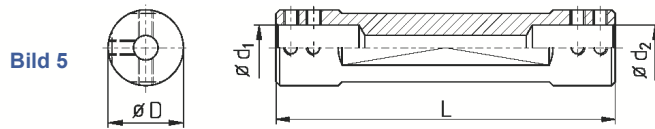
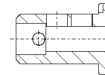


Bild 5



beidseitige Hülsenaufnahme möglich  
Reduction Sleeves on both sides possible

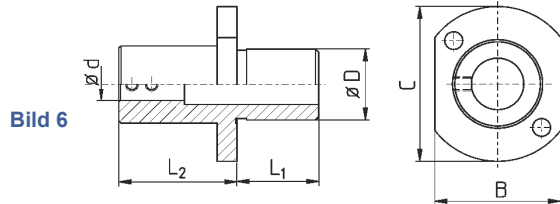


Bild 6

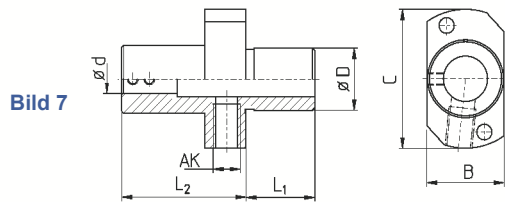


Bild 7

Bild 8

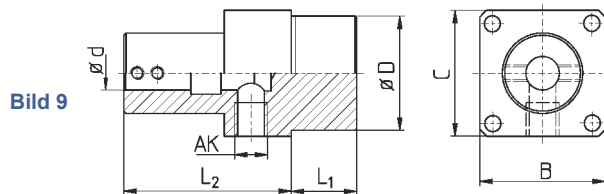
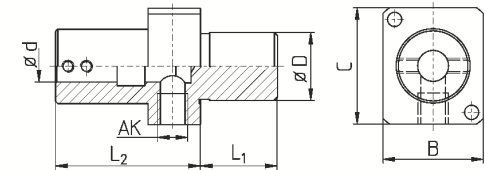
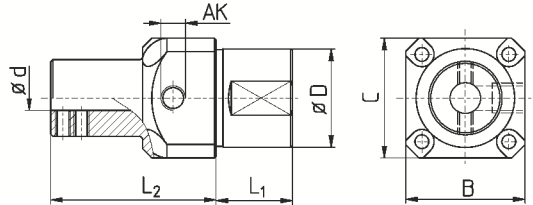


Bild 9

Bild 10



Artikel-Nr. article-no.	d / d <sub>1</sub>	d <sub>2</sub>	D	C	B	L <sub>1</sub>	L <sub>2</sub>	L	AK	Maschinen machines	Bild picture
<b>Doppelhalter</b> <i>Double Holders</i>											
WDD08085880	8	8	5/8"	--	--	--	--	80	--		5
WDD08081680	8	8	16	--	--	--	--	80	--		5
WDD12121990	12	12	3/4"	--	--	--	--	90	--		5
WDD12122090	12	12	20	--	--	--	--	90	--		5
WDD12122290	12	12	22	--	--	--	--	90	--		5
WDD121225105	12	12	25	--	--	--	--	105	--		5
WDD121226105	12	12	1"	--	--	--	--	105	--		5
<b>Halter für Rückseitenbearbeitung</b> <i>Backworking Holders</i>											
WD-RB1222SR	12	--	22	48	38	25	26	51	--	STAR SR32	6
WD-RB1222SRRL	12	--	22	49	28	25	41	66	--	STAR SR10J (Position T22 + T24) SB16 / 20 Type C / Type E	7
WD-RB1222SRR-AK2	12	--	22	49	28	25	37	62	G1/8"	SB20R Type E / Type G / Type N SR20J / JN; SW12RII; SR20 R / II / III	7
WD-RB1222SRRL-AK1	12	--	22	49	28	25	52	77	G1/8"	SV20R; SR32J / JN; SR20R IV (Pos. T21 - T24, verbaut - overlaps T25 - T28)	7
WD-RB1222SW-AK2	12	--	22	37,5	32,5	25	40	65	M8x1	STAR SW12RII ; SW20 ; SR20RIV	8
WD-RB1222SWL-AK1	12	--	22	37,5	32,5	25	51	76	G1/8"		8
WD-RB1232HA32-AK1	12	--	32	37,5	37,5	25	45	70	G1/8"	HANWHA STL38H	10
WD-RB1233HA20-AK1	12	--	33	39	39	25	45	70	G1/8"	HANWHA	10
WD-RB1234MK-AK1	12	--	34	39	39	19,5	39,5	59	G1/8"		9
WD-RB1234MKL-AK1	12	--	34	39	39	19,5	54,5	74	G1/8"	STAR ECAS32 ; SV38R ; MAIER	9

## Bohrstangenaufnahmen für Rückseitenbearbeitung STAR

## Boring Bar Sleeves for STAR backworking

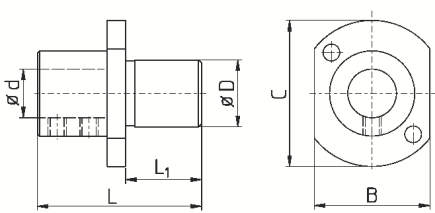


Bild 1

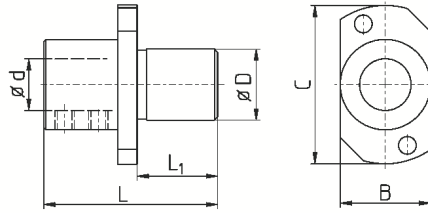


Bild 2

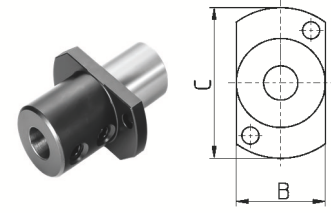


Bild 3

Artikel-Nr. article-no.	Original-Nr. original-no.	d	D	C	B	L <sub>1</sub>	L	Maschinen machines	Bild picture
WD0616SR		6	16	40	24	20	46		3
WD0816SR		8	16	40	24	20	46	SR16 / 20	3
WD1016SR		10	16	40	24	20	46		3
WD1216SR		12	16	40	24	20	46		3
WD0622SRR	541-71-00	6	22	49	28	25	59		2
WD0722SRR		7	22	49	28	25	59		2
WD0822SRR	541-72-00	8	22	49	28	25	59	SR10J (Position T22 + T24)	2
WD0922SRR		9	22	49	28	25	59	SB16 / 20 Type C / Type E	2
WD1022SRR	541-73-00	10	22	49	28	25	59	SB20R Type E / Type G / Type N	2
WD1222SRR	671-74-00	12	22	49	28	25	59	SR20J / JN ; SW12RII	2
WD1422SRR		14	22	49	28	25	59	SR20 R / II / III ; SV20R	2
WD1622SRR	671-75-00	16	22	49	28	25	59	SR32J / JN	2
WD1922SRR		3/4"	22	49	28	25	59	SR20R IV (Pos. T21 - T24, verbaut - overlaps T25 - T28)	2
WD2022SRR		20	22	49	28	25	59		2
WD0622SR		6	22	48	38	25	63		1
WD0822SR		8	22	48	38	25	63		1
WD1022SR		10	22	48	38	25	63		1
WD1222SR		12	22	48	38	25	63	SR32	1
WD1422SR		14	22	48	38	25	63		1
WD1622SR		16	22	48	38	25	63		1
WD2022SR		20	22	48	38	25	63		1

## mit innerer Kühlmittelzufuhr

## with inner coolant inlet

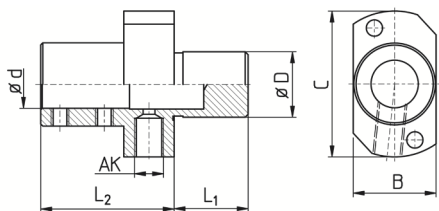


Bild 4

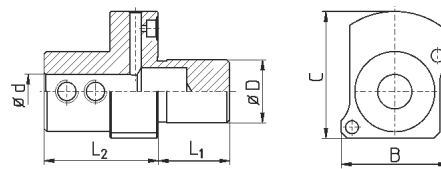


Bild 6

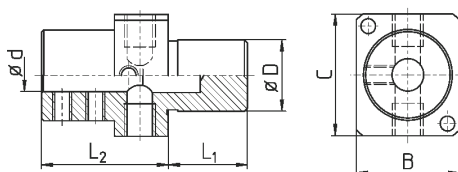


Bild 5

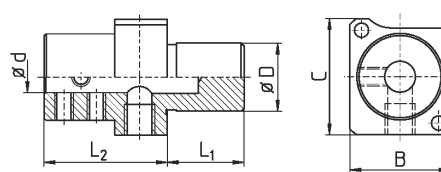


Bild 5b



# Bohrstangenaufnahmen / Boring Bar Sleeves

Artikel-Nr. article-no.	Original-Nr. original-no.	d	D	L <sub>1</sub>	L <sub>2</sub>	C	B	AK	Maschinen machines	Bild picture
WD2522SR-AK1		25	22	25	44	48	38	G1/8"	SR32	4
WD0322SRR-AK1		3	22	25	42	49	28	G1/8"		
WD0422SRR-AK1	571-71-00	4	22	25	42	49	28	G1/8"		4
WD0522SRR-AK1		5	22	25	42	49	28	G1/8"		4
WD0622SRR-AK1		6	22	25	42	49	28	G1/8"		4
WD0722SRR-AK1		7	22	25	42	49	28	G1/8"		4
WD0822SRR-AK1		8	22	25	42	49	28	G1/8"		4
WD1022SRR-AK1		10	22	25	42	49	28	G1/8"		4
WD1222SRR-AK1		12	22	25	42	49	28	G1/8"	SR10J (Position T22 + T24)	4
WD1422SRR-AK1		14	22	25	42	49	28	G1/8"	SB16 / 20 Type C / Type E	4
WD1622SRR-AK1		16	22	25	42	49	28	G1/8"	SB20R Type E / Type G / Type N	4
WD2022SRR-AK1		20	22	25	42	49	28	G1/8"	SR20J / JN ; SW12RII	4
									SR20 R / II / III ; SV20R	4
									SR32J / JN ; ECAS12/20	4
WD3122SRR-AK1		1/8"	22	25	42	49	28	G1/8"	SR20R IV (Pos. T21 - T24,	4
WD4722SRR-AK1		3/16"	22	25	42	49	28	G1/8"	verbaut - <b>overlaps</b> T25 - T28)	4
WD6322SRR-AK1	541-75	1/4"	22	25	42	49	28	G1/8"		4
WD7922SRR-AK1	541-76	5/16"	22	25	42	49	28	G1/8"		4
WD9522SRR-AK1	541-77	3/8"	22	25	42	49	28	G1/8"		4
WD1322SRR-AK1		1/2"	22	25	42	49	28	G1/8"		4
WD5822SRR-AK1		5/8"	22	25	42	49	28	G1/8"		4
WD1922SRR-AK1		3/4"	22	25	42	49	28	G1/8"		4
WD0322SW-AK1		3	22	25	42	37,5	32,5	G1/8"		5
WD0422SW-AK1	OR1-47	4	22	25	42	37,5	32,5	G1/8"		5
WD0522SW-AK1		5	22	25	42	37,5	32,5	G1/8"		5
WD0622SW-AK1	OR1-41	6	22	25	42	37,5	32,5	G1/8"		5
WD0822SW-AK1	OR1-42	8	22	25	42	37,5	32,5	G1/8"		5b
WD1022SW-AK1	OR1-43	10	22	25	42	37,5	32,5	G1/8"		5
WD1222SW-AK1		12	22	25	42	37,5	32,5	G1/8"		5b
WD1422SW-AK1		14	22	25	42	37,5	32,5	G1/8"		5
WD1622SW-AK1	101-11	16	22	25	42	37,5	32,5	G1/8"		5
WD2022SW-AK1		20	22	25	42	37,5	32,5	G1/8"	SW12R II ; SW20	5
									SV20R ; SR20R IV	
									SB12/20R ; SR38	5
WD3122SW-AK1		1/8"	22	25	40	37,5	32,5	G1/8"		5
WD4722SW-AK1		3/16"	22	25	40	37,5	32,5	G1/8"		5
WD6322SW-AK1	OR1-44; 101-12	1/4"	22	25	40	37,5	32,5	G1/8"		5
WD7922SW-AK1	OR1-46; 101-14	5/16"	22	25	40	37,5	32,5	G1/8"		5
WD9522SW-AK1	OR1-45; 101-13	3/8"	22	25	40	37,5	32,5	G1/8"		5
WD1322SW-AK1		1/2"	22	25	40	37,5	32,5	G1/8"		5
WD5822SW-AK1		5/8"	22	25	40	37,5	32,5	G1/8"		5
WD1922SW-AK1		3/4"	22	25	40	37,5	32,5	G1/8"		5
WD0422SW-IK		4	22	25	40	44,2	37	Ø 6		6
WD0622SW-IK		6	22	25	40	44,2	37	Ø 6		6
WD0822SW-IK		8	22	25	40	44,2	37	Ø 6		6
WD1022SW-IK		10	22	25	40	44,2	37	Ø 6	SR38	6
WD1222SW-IK		12	22	25	40	44,2	37	Ø 6	SR32J-II	6
WD1622SW-IK		16	22	25	40	44,2	37	Ø 6		6
WD2022SW-IK		20	22	25	40	44,2	37	Ø 6		6

## Bohrstangenaufnahmen Rückseitenbearbeitung STAR / MAIER

**Boring Bar Sleeves  
for STAR / MAIER backworking**

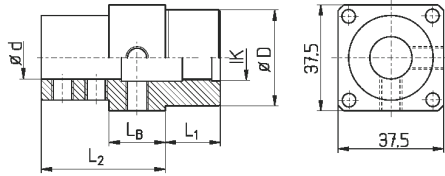


Abbildung dient nur zur Veranschaulichung der Maße  
*the picture above is only meant for illustration*

FL = Spannfläche Schaft  
*clamping flat shank*

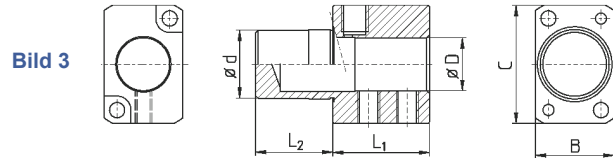
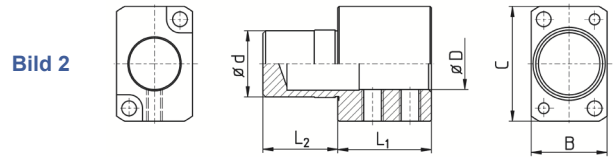
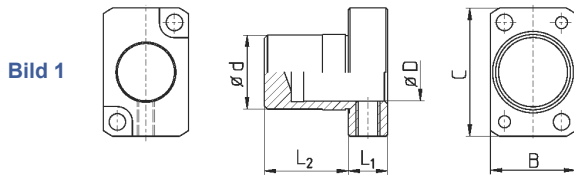
X = Freifräsung für Schrauben  
*free milling for screws*

Artikel-Nr. article-no.	d	D	L <sub>1</sub>	L <sub>2</sub>	LB	AK	IK	Maschinen machines
WDM123444X	12	34	19,5	25	11,6	--	--	MAIER STAR ECAS32 SV38R
WDM123454	12	34	19,5	35	10	--	--	
WDM123463AK2	12	34	19,5	44	20	M8x1	--	
WDM123463AK2FLX	12	34	19,5	44	20	M8x1	--	
WDM163444X	16	34	19,5	25	11,7	--	--	
WDM163454	16	34	19,5	35	10	--	G1/4"	
WDM163455	16	34	19,5	35,5	10	--	--	
WDM163463AK2FLX	16	34	19,5	44	20	M8x1	--	
WDM163479	16	34	44	35	10	--	M16x1	
WDM193444X	3/4"	34	19,5	25	11,9	--	--	
WDM193445X	3/4"	34	19,5	25,5	10	--	--	
WDM193454X	3/4"	34	19,5	35	10	--	--	
WDM193463AK2	3/4"	34	19,5	44	20	M8x1	--	
WDM193469	3/4"	34	44	25	10	--	G1/4"	
WDM193469X	3/4"	34	44	25	10	--	--	
WDM203444X	20	34	19,5	25	11,9	--	--	
WDM203454	20	34	19,5	35	10	--	--	
WDM203454X	20	34	19,5	35	10	--	--	
WDM203463AK2FLX	20	34	19,5	44	20	M8x1	--	
WDM203469	20	34	44	25	10	--	G1/4"	
WDM203479	20	34	44	35	10	--	M16x1	
WDM253444X	25	34	19,5	25	11,9	--	--	
WDM253454X	25	34	19,5	35	10	--	--	
WDM253463AK2FLX	25	34	19,5	44	20	M8x1	--	
WDM253469X	25	34	44	25	10	--	--	
WDM263445X	1"	34	19,5	25,5	10	--	--	
WDM263463AK2X	1"	34	19,5	44	20	M8x1	--	
WDM263469X	1"	34	44	25	10	--	--	

Wenn IK-Angabe vorhanden - auch mit Anschlag verwendbar  
*If IK - is indicated - also useable with back stop*

## Rückseitenbearbeitung CITIZEN

## CITIZEN backworking



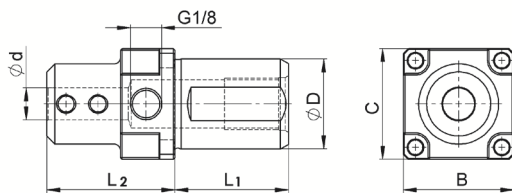
Artikel-Nr. article-no.	d	D	L <sub>1</sub>	L <sub>2</sub>	C	B	AK	Maschinen machines	Bild picture
WD1625KCIT	25	16	13	28	42,5	28,4	--		1
WD1625CIT	25	16	35	28	42,5	28,4	--		2
WD1625CIT-AK1*	25	16	35	28	42,5	28,4	G1/8"	L20X / L20XII	3
WD1925KCIT	25	3/4"	13	28	42,5	28,4	--		1
WD1925CIT	25	3/4"	35	28	42,5	28,4	--		2
WD1925CIT-AK1*	25	3/4"	35	28	42,5	28,4	G1/8"		3

\* mit Kühlmittelanschluss radial

\* with radial coolant inlet

## Rückseitenbearbeitung TORNOS

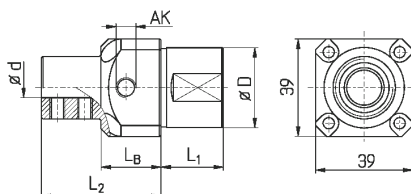
## TORNOS backworking



Artikel-Nr. article-no.	d	D	L <sub>1</sub>	L <sub>2</sub>	C	B	Maschinen machines
WD0328CT20-AK1	3	28	35,5	40	34,5	34,5	TORNOS CT20
WD0428CT20-AK1	4	28	35,5	40	34,5	34,5	
WD0628CT20-AK1	6	28	35,5	40	34,5	34,5	
WD0828CT20-AK1	8	28	35,5	40	34,5	34,5	
WD1028CT20-AK1	10	28	35,5	40	34,5	34,5	
WD1228CT20-AK1	12	28	35,5	40	34,5	34,5	
WD1628CT20-AK1	16	28	35,5	40	34,5	34,5	
WD2028CT20-AK1	20	28	35,5	40	34,5	34,5	

## Rückseitenbearbeitung HANWHA

## HANWHA backworking



Artikel-Nr. article-no.	d	D	L <sub>1</sub>	L <sub>2</sub>	LB	AK	IK	Maschinen machines
WD0632HA32-AK1	6	32	25	48	--	G1/8"	--	HANWHA STL38
WD0832HA32-AK1	8	32	25	48	--	G1/8"	--	
WD1032HA32-AK1	10	32	25	48	--	G1/8"	--	
WD1232HA32-AK1	12	32	25	48	--	G1/8"	--	
WD1632HA32-AK1	16	32	25	48	--	G1/8"	--	