

Pendelhalter

Reamer Holders



- Pendelhalter können zum Ausgleich von Fluchtungsfehlern auch für starres Gewindebohren auf CNC-Werkzeugmaschinen eingesetzt werden.
- Alle Pendelhalter werden inkl. Standardmutter geliefert .
- Pendelhalter mit "AK" werden inkl. abgedichteter Mutter geliefert.
- Abkürzungen bei den Halter-Bezeichnungen siehe auch Technische Informationen Seite 69 - 70.
- Bei Haltern mit Kühlmittelanschluss:
IK = axialer Kühlmittelanschluss
AK = seitlicher (radialer) Kühlmittelanschluss.
Gewinde des Kühlmittelanschlusses:
AK0 = M12x1,5
AK1 = G1/8"
AK2 = M8x1
AK3 = M10x1
Alle Halter AK0 können auf AK1 - AK3 reduziert werden.
- Einstellen des Freipendelns bei Haltern mit dieser Option:
 - Schwarze Schrauben auf der vorderen Stirnseite leicht lösen.
 - Blanke Schraube ganz herausdrehen.
Unter dieser befindet sich die Lochung zum Einstellen des Freipendelns.
 - Ist die gewünschte Einstellung erreicht, alle Schrauben wieder anziehen.
- Siehe auch Spannzangen mit pendelndem Ausgleich (S. 52)

- *Reamer holders could be used for compensate misalignment while tapping on CNC-machines.*
- *All reamer holders will be supplied with clamping nut (standard).*
- *Reamer holders with "AK" will be supplied with sealed nut.*
- *Abbreviations for holders see technical Information page 69 - 70.*
- *Holders with inner coolant inlet:
IK = axial coolant inlet
AK = radial coolant inlet*

Thread of coolant inlet:

AK0 = M12x1.5

AK1 = G1/8"

AK2 = M8x1

AK3 = M10x1

All holders with coolant inlet AK0 can be reduced to AK1 - AK3.

- *Adjusting of axial float:*
 - *Release frontal black screws*
 - *Silver screw has to be removed completely.*
Below this screw are the bores to adjust
 - *After adjusting tighten all screws*
- *See also Floating Reamer Collets (p. 52)*



Siehe auch Rendelzangen auf Seite 52

Find also Floating Reamer Collets on page 52

Pendelhalter ER11 mit Kühlmittelanschluss

- 1 mm Pendelweg in alle Richtungen
- Sehr schmal gebaut
- Exakt paralleles Pendeln
- Selbstzentrierend
- Kein Abkippen möglich
- Inkl. Standardmutter ER11M

Reamer Holders ER11 with Inner Coolant

- 1 mm float in all directions
- Compact dimensions
- Self-centering
- Non tilting possible
- Incl. standard nut ER11M

Artikel-Nr. article-no.	D	C	B	L ₁	L ₂	G
* PH111032	10	45	24	32	32	*
* PH111040	10	45	24	40	32	*
* PH111232	12	45	24	32	32	*
* PH111240	12	45	24	40	32	*
PH111445IK	14	45	24	45	32	G1/8"
PH111650IK	16	45	24	50	32	G1/8"
* PH111680IK	16	45	24	80	32	G1/8"
PH111950IK	3/4"	45	24	50	32	G1/8"
PH111970IK	3/4"	45	24	70	32	G1/8"
* PH1119120IK	3/4"	45	24	120	32	G1/8"
PH112050IK	20	45	24	50	32	G1/8"
PH112070IK	20	45	24	70	32	G1/8"
PH112250IK	22	45	24	50	32	G1/8"
PH112270IK	22	45	24	70	32	G1/8"
* PH1122120IK	22	45	24	120	32	G1/8"
PH112550IK	25	45	24	50	32	G1/8"
PH112570IK	25	45	24	70	32	G1/8"
PH112650IK	1"	45	24	50	32	G1/8"
PH112670IK	1"	45	24	70	32	G1/8"
* PH112870IK	28	45	24	70	32	G1/8"
* PH111032AK1	10	45	24	32	40	G1/8"
* PH111232AK1	12	45	24	32	40	G1/8"
* PH111650AK1	16	45	24	50	40	G1/8"
PH112050AK1	20	45	24	50	37	G1/8"
PH112070AK1	20	45	24	70	37	G1/8"
PH112250AK1	22	45	24	50	37	G1/8"
PH112550AK1	25	45	24	50	42	G1/8"
* PH112570AK1	25	45	24	70	42	G1/8"
* PH1125140AK1	25	45	24	140	37	G1/8"
PH1122SRRAK1	22	45	24	25	37	G1/8"

* ohne Kühlmittelanschluss - without inner coolant

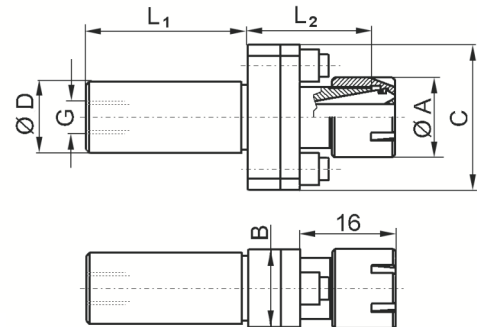
* Ausverkaufsartikel - sellout article



Ausführung IK
version IK



Ausführung AK
version AK

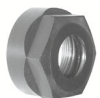


STAR Maschinen-Typ / machine type:

SR10J (Pos T22+ T24) ; SB12 / 20R ; SB16 / 20 ;
SR20J / JN ; SR32J / JN ; SR20 R / II / III ; SV20R ; SW12RII ;
ECAS12/20 ; SR20RIV (Pos T21 - T24 verbaut / overlaps T25 - T28)



ER11M = M13 x 0,75



UM/ER11 = M14 x 0,75

Auch mit Standardmutter M14 x 0,75 erhältlich - Art.Nr. PHU...
Also available with standard nut M14 x 0,75 - Art. No. PHU...

Pendelhalter ER16 mit Kühlmittelanschluss

- 1 mm Pendelweg in alle Richtungen
- Sehr schmal gebaut
- Exakt paralleles Pendeln
- Selbstzentrierend
- Kein Abkippen möglich
- Inkl. Standardmutter ER16M

Reamer Holders ER16 with Inner Coolant

- 1 mm float in all directions
- Compact dimensions
- Self-centring
- Non tilting possible
- Incl. standard nut ER16M

Artikel-Nr. article-no.	D	C	B	L ₁	L ₂	G
* PH161032	10	45	24	32	32	*
* PH161040	10	45	24	40	32	*
* PH161232	12	45	24	32	38	*
* PH161240	12	45	24	40	38	*
PH161445IK	14	45	24	45	32	G1/8"
PH161650IK	16	45	24	50	32	G1/8"
* PH161680IK	16	45	24	80	38	G1/8"
PH161950IK	3/4"	45	24	50	38	G1/8"
PH161970IK	3/4"	45	24	70	32	G1/8"
* PH1619120IK	3/4"	45	24	120	32	G1/8"
PH162050IK	20	45	24	50	38	G1/8"
PH162070IK	20	45	24	70	32	G1/8"
PH162250IK	22	45	24	50	32	G1/8"
PH162270IK	22	45	24	70	38	G1/8"
* PH1622120IK	22	45	24	120	32	G1/8"
PH162550IK	25	45	24	50	32	G1/8"
PH162570IK	25	45	24	70	38	G1/8"
PH162650IK	1"	45	24	50	32	G1/8"
PH162670IK	1"	45	24	70	32	G1/8"
* PH162870IKWD	28	45	24	70	38	G1/8"
* PH161032AK1	10	45	24	32	40	G1/8"
* PH161232AK1	12	45	24	32	46	G1/8"
* PH161650AK1	16	45	24	50	46	G1/8"
PH162050AK1	20	45	24	50	37	G1/8"
PH162070AK1	20	45	24	70	37	G1/8"
PH162250AK1	22	45	24	50	37	G1/8"
PH162550AK1	25	45	24	50	48	G1/8"
* PH162570AK1	25	45	24	70	42	G1/8"
* PH1625140AK1	25	45	24	140	44	G1/8"
PH1622SRRAK1	22	45	24	25	37	G1/8"

* ohne Kühlmittelanschluss - without inner coolant
* Ausverkaufsartikel - sellout article



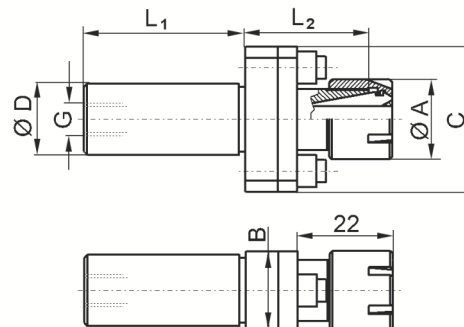
ER16M = M19 x 1



Ausführung IK
version IK



Ausführung AK
version AK



STAR Maschinen-Typ / machine type:

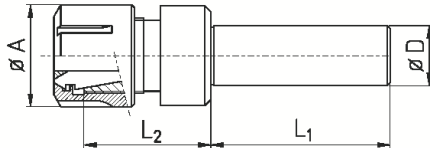
SR10J (Pos T22+ T24) ; SB12 / 20R ; SB16 / 20 ;
SR20J / JN ; SR32J / JN ; SR20 R / II / III ; SV20R ; SW12RII ;
ECAS12/20 ; SR20RIV (Pos T21 - T24 verbaut / overlaps T25 - T28)

Pendelhalter Typ ER11

Reamer Holders Type ER11

- 0,5 mm Pendelweg in alle Richtungen
- Mit extrem kleinen Baumaßen (z.B. für CNC Langdreher)
- Ideal für Reibahlen von 1 mm - 7 mm (nicht einstellbar)
- Inkl. Mutter ER11M / UM/ER11

- 0,5 mm float in all directions
- Very small dimensions (e.g. for CNC lathes)
- Perfect for reamers 1 mm - 7 mm (not adjustable)
- Incl. nut ER11M / UM/ER11



Beisp. - expl.: Mutter - nut ER11M



ER11M = M13 x 0,75



UM/ER11 = M14 x 0,75

Mini-Mutter / mini nut			Standard-Mutter / standard nut						
Artikel-Nr. article-no.	Mutter nut	A	Artikel-Nr. article-no.	Mutter nut	A	D	L ₁	L ₂	mit Bund with stop collar
EPM111620BU	ER11M	16	EPU111620BU	UM/ER11	19	16	20	28	X
EPM111670LBU	ER11M	16	EPU111670LBU	UM/ER11	19	16	63	21	X
* EPM111670XLBU	ER11M	16	* EPU111670XLBU	UM/ER11	19	16	70	26	X
EPM111940FLBU	ER11M	16	EPU111940FLBU	UM/ER11	19	3/4"	40	28	X
EPM111950FL	ER11M	16	EPU111950FL	UM/ER11	19	3/4"	50	16	
EPM111970FL	ER11M	16	EPU111970FL	UM/ER11	19	3/4"	70	16	
EPM1119120FL	ER11M	16	EPU1119120FL	UM/ER11	19	3/4"	120	16	
* EPM1119120FLXLBU	ER11M	16	* EPU1119120FLXLBU	UM/ER11	19	3/4"	120	28	X
EMP112050FL	ER11M	16	EPU112050FL	UM/ER11	19	20	50	16	
EPM112070FL	ER11M	16	EPU112070FL	UM/ER11	19	20	70	16	
* EPM1120120FLBU	ER11M	16	* EPU1120120FLBU	UM/ER11	19	20	114	28	X
EPM112250FL	ER11M	16	EPU112250FL	UM/ER11	19	22	50	16	
EPM112270FL	ER11M	16	EPU112270FL	UM/ER11	19	22	70	16	
EPM112538FLBU	ER11M	16	EPU112538FLBU	UM/ER11	19	25	38	16	X
EPM112538WD	ER11M	16	EPU112538WD	UM/ER11	19	25	38	16	
EPM112550WD	ER11M	16	EPU112550WD	UM/ER11	19	25	50	16	
EPM112580WD	ER11M	16	EPU112580WD	UM/ER11	19	25	80	16	
* EPM1125115BU	ER11M	16	* EPU1125115BU	UM/ER11	19	25	115	31	X
EPM1125115FLBU	ER11M	16	EPU1125115FLBU	UM/ER11	19	25	115	31	X
EPM112680WD	ER11M	16	EPU112680WD	UM/ER11	19	1"	80	16	
* EPM1122SR #	ER11M	16	* EPM1122SR #	UM/ER11	19	22	25	27	X
EPM1122SRR ##	ER11M	16	EPM1122SRR ##	UM/ER11	19	22	25	27	X

Für STAR Maschinen-Typ / machine type:

SR32 ; SR32J

SR10J (Pos T22+ T24) ; SB12 / 20R ; SB16 / 20 ;
SR20J / JN ; SR32J / JN ; SR20 R / II / III ; SV20R ; SW12RII ;
ECAS12/20; SR20RIV (Pos T21 - T24 verbaut / overlaps T25 - T28)

Schlüssel - spanner: E11M / GS17

Reibahlen bevorzugt in kurzer Ausführung (Automatenauführung) wählen - use reamers in short dimensions

BU = Halter mit Bund - BU = holders with flange

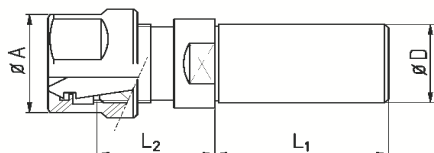
* Ausverkaufsartikel - sellout article

Pendelhalter Typ ER16

Reamer Holders Type ER16

- 0,5 mm Pendelweg in alle Richtungen
- Mit extrem kleinen Baumaßen (z.B. für CNC Langdreher)
- Ideal für Reibahlen von 1 mm - 7 mm (nicht einstellbar)
- Inkl. Mutter ER16M / UM/ER16

- 0,5 mm float in all directions
- Very small dimensions (e.g. for CNC lathes)
- Perfect for reamers 1 mm - 7 mm (not adjustable)
- Incl. nut ER16M / UM/ER16



Beisp. - expl.: Mutter - nut UM/ER16



ER16M = M19 x 1



UM/ER16 = M22 x 1,5

Mini-Mutter / mini nut			Standard-Mutter / standard nut						
Artikel-Nr. article-no.	Mutter nut	A	Artikel-Nr. article-no.	Mutter nut	A	D	L ₁	L ₂	mit Bund with stop collar
EPM161620BU	ER16M	22	EPU161620BU	UM/ER16	28	16	20	38	X
EPM161670LBU	ER16M	22	EPU161670LBU	UM/ER16	28	16	60	36	X
* EPM161670XLBU	ER16M	22	* EPU161670XLBU	UM/ER16	28	16	70	36	X
EPM161940FLBU	ER16M	22	EPU161940FLBU	UM/ER16	28	3/4"	40	38	X
EPM161950FL	ER16M	22	EPU161950FL	UM/ER16	28	3/4"	50	26	
EPM161970FL	ER16M	22	EPU161970FL	UM/ER16	28	3/4"	70	26	
EPM1619120FL	ER16M	22	EPU1619120FL	UM/ER16	28	3/4"	120	26	
* EPM1619120FLXLBU	ER16M	22	* EPU1619120FLXLBU	UM/ER16	28	3/4"	120	38	X
EPM162050FL	ER16M	22	EPU162050FL	UM/ER16	28	20	50	38	
EPM162070FL	ER16M	22	EPU162070FLBU	UM/ER16	28	20	70	38	
* EPM1620120FLBU	ER16M	22	* EPU1620120FLBU	UM/ER16	28	20	114	38	X
EPM162250FL	ER16M	22	EPU162250FL	UM/ER16	28	22	50	26	
EPM162270FL	ER16M	22	EPU162270FL	UM/ER16	28	22	70	26	
EPM162538FLBU	ER16M	22	EPU162538FLBU	UM/ER16	28	25	38	26	X
EPM162538WD	ER16M	22	EPU162538WD	UM/ER16	28	25	38	26	
EPM162550WD	ER16M	22	EPU162550WD	UM/ER16	28	25	50	26	
EPM162580WD	ER16M	22	EPU162580WD	UM/ER16	28	25	80	26	
* EPM1625115BU	ER16M	22	* EPU1625115BU	UM/ER16	28	25	115	41	X
EPM1625115FLBU	ER16M	22	EPU1625115FLBU	UM/ER16	28	25	115	41	X
EPM162680WD	ER16M	22	EPU162680WD	UM/ER16	28	1"	80	26	
* EPM1622SR #	ER16M	22	* EPU1622SR #	UM/ER16	28	22	25	37	X
EPM1622SRR ##	ER16M	22	EPU1622SRR ##	UM/ER16	28	22	25	37	X

Für STAR Maschinen-Typ / machine type:

SR32 ; SR32J

SR10J (Pos T22+ T24) ; SB12 / 20R ; SB16 / 20 ;
SR20J / JN ; SR32J / JN ; SR20 R / II / III ; SV20R ; SW12RII ;
ECAS12/20 ; SR20RIV (Pos T21 - T24 verbaut / overlaps T25 - T28)

Schlüssel - spanner: E16M / GS25

Reibahlen bevorzugt in kurzer Ausführung (Automatenauführung) wählen - use reamers in short dimensions

BU = Halter mit Bund - BU = holders with flange

* Ausverkaufsartikel - sellout article

Pendelhalter Typ ER25

- 0,5 mm Pendelweg in alle Richtungen
- Kugelgelagert
- Pendelkraft mit Einstellschlüssel EPM6 verstellbar
- Inkl. Standardmutter UM/ER25

Artikel-Nr. article-no.	D	L ₁	L ₂	Bereich range	mit Bund with stop collar
* EPU25V20	20	40	62	3 - 16	X
EPU251640BU	16	40	52	3 - 16	X
* EPU251945BU	3/4"	45	52	3 - 16	X
EPU252050FLBU	20	50	52	3 - 16	X
EPU252550WDBU	25	50	52	3 - 16	X
EPU2525120WDBU	25	120	52	3 - 16	X
* EPU252650BU	1"	50	52	3 - 16	X
EPU252650WDBU	1"	50	52	3 - 16	X
EPU253265WDBU	32	65	52	3 - 16	X

Schlüssel - spanner: E25

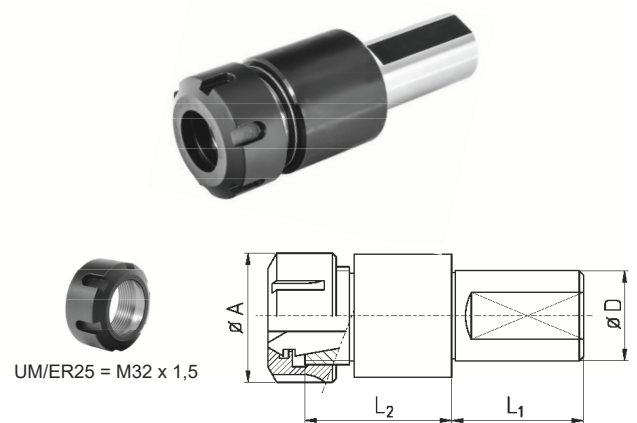
BU = Halter mit Bund - BU = holders with flange

* Ausverkaufsartikel - sellout article

Einstellschlüssel Adjusting Spanner	Artikel-Nr. article-no.
	EPM6

Reamer Holders Type ER25

- 0,5 mm float in all directions
- Ball bearing guided
- Floating pressure adjustable with EPM6 spanner
- Incl. standard nut UM/ER25



Pendelhalter Schaft mit Trapezgewinde

Artikel-Nr. article-no.	L ₁	L ₂	D	mit Bund with stop collar
V155.T20WD	74	41	Tr20x2,0	X



UX/ER20 = M25 x 1,5

Reamer Holders Shank with Trapezoid Thread



Pendelhalter, einstellbar mit Zangenspannung

- Schlanke Bauform, parallel kugellagert, präzise Führung
- Exaktes Parallelpendeln
(Freipendeln wie z.B. Seite 119 nicht möglich)
- Zum Ausgleich von Fluchtungsfehlern beim Einsatz auf CNC-Werkzeugmaschinen
- Federkraft (Zentrierkraft) verstellbar
- Inkl. Standardmutter

Adjustable Reamer Holders with Collet Clamping

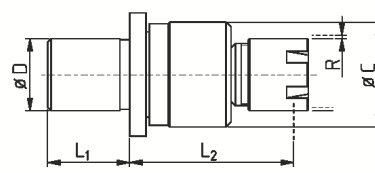
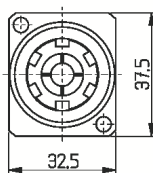
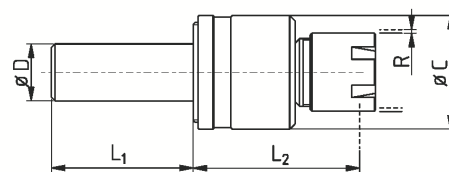
- Slim dimensions, accurate parallel floating
- Ball bearing guided
- No axial float possible
- Spring pressure adjustable
- Incl. standard nut

Artikel-Nr. article-no.	Zange collet	Mutter nut	D	C	L ₁	L ₂	R
V155.516	ER11	UM/ER11	16	32	46	40	1
V155.516L	ER11	UM/ER11	16	32	60	40	1
V155.519	ER11	UM/ER11	3/4"	32	46	40	1
V155.519L	ER11	UM/ER11	3/4"	32	60	40	1
V155.520	ER11	UM/ER11	20	32	46	40	1
V155.522	ER11	UM/ER11	22	32	46	40	1
V155.522SW #	ER11	UM/ER11	22	32	25	40	2
V155.522L	ER11	UM/ER11	22	32	70	40	1
V155.525	ER11	UM/ER11	25	32	46	40	1
V155.526	ER11	UM/ER11	1"	32	46	40	1
<hr/>							
V155.616	ER16	ER16M	16	32	46	44	1
V155.616L	ER16	ER16M	16	32	60	44	1
V155.619	ER16	ER16M	3/4"	32	46	44	1
V155.619L	ER16	ER16M	3/4"	32	70	44	1
V155.620	ER16	ER16M	20	32	46	44	1
V155.622	ER16	ER16M	22	32	46	46	1
V155.622SW #	ER16	ER16M	22	32	25	44	2
V155.625	ER16	ER16M	25	32	46	44	1
V155.626	ER16	ER16M	1"	32	46	44	1

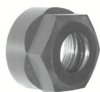
auch mit IK lieferbar - also available with inner coolant

Für STAR Maschinen-Typ / machine type:

SW20 ; SR20RIV ; SB12/20R ; SR38 ; SV20R ; SW12RII



Beisp. - expl.: V155.622SW



UM/ER11 = M14 x 0,75



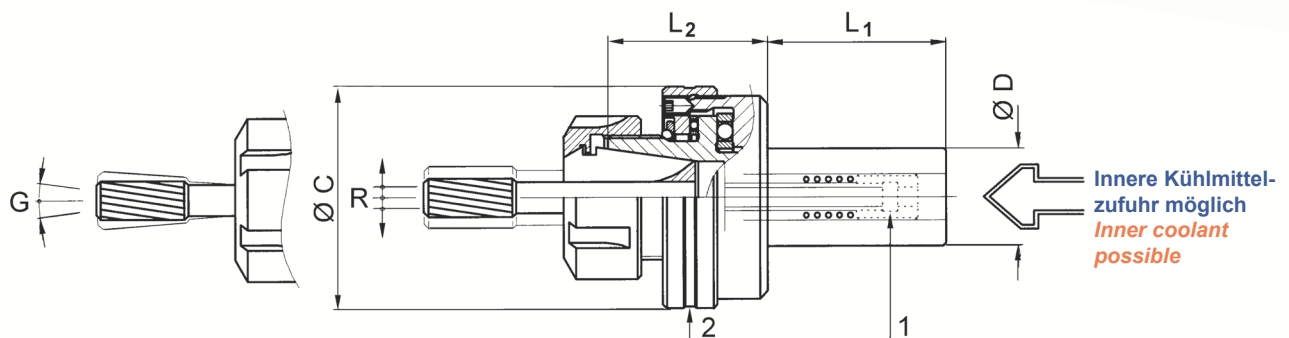
ER16M = M19 x 1

Pendelhalter, einstellbar mit Zangenspannung

Adjustable Reamer Holders with Collet Clamping

- Einsatz: Freipendelnd und parallelpendelnd s. techn. Informationen S. 112
- Kann auch zum Ausgleich von Fluchtungsfehlern für starres Gewindebohren auf CNC-Werkzeugmaschinen eingesetzt werden
- Die Zentrierkraft (abhängig von der Größe der Reibahle) kann über Schraube 1 eingestellt werden
- Freipendeln über Mutter 2 einstellbar
- Inkl. Standardmutter

- Axial and parallel floating
- See technical information page 112
- Screw (1) adjusts spring pressure, giving parallel float adjustment
- Nut (2) adjusts axial float
- Incl. standard nut



Artikel-Nr. article-no.	Zange collet	Mutter nut	D	C	L ₁	L ₂	R
V155.715 *	ER11	ER11A	5/8"	42	46	35	1
V155.716 *	ER11	ER11A	16	42	46	35	1
V155.719 *	ER11	ER11A	3/4"	42	46	35	1
V155.720 *	ER11	ER11A	20	42	46	35	1
V155.722 *	ER11	ER11A	22	42	46	34	1
V155.725 *	ER11	ER11A	25	42	46	34	1
V155.726 *	ER11	ER11A	1"	42	46	34	1
<hr/>							
V155.015	ER16	UM/ER16	5/8"	42	46	33	1
V155.016	ER16	UM/ER16	16	42	46	33	1
V155.019	ER16	UM/ER16	3/4"	42	46	33	1
V155.020	ER16	UM/ER16	20	42	46	33	1
V155.022	ER16	UM/ER16	22	42	46	33	1
V155.025	ER16	UM/ER16	25	42	46	33	1
V155.026	ER16	UM/ER16	1"	42	46	33	1
<hr/>							
V155.116	ER20	UM/ER20	16	50	46	39	1
V155.119	ER20	UM/ER20	3/4"	50	46	39	1
V155.120	ER20	UM/ER20	20	50	46	39	1
V155.125	ER20	UM/ER20	25	50	46	39	1
V155.126	ER20	UM/ER20	1"	50	46	39	1

Artikel-Nr. article-no.	Zange collet	Mutter nut	D	C	L ₁	L ₂	R
V155.216	ER25	UM/ER25	16	57	46	41	1
V155.219	ER25	UM/ER25	3/4"	57	46	41	1
V155.220	ER25	UM/ER25	20	57	46	41	1
V155.222	ER25	UM/ER25	22	57	46	41	1
V155.225	ER25	UM/ER25	25	57	46	41	1
V155.226	ER25	UM/ER25	1"	57	46	41	1
V155.232	ER25	UM/ER25	32	57	46	41	1
<hr/>							
V155.325	ER32	UM/ER32	25	69	50	45	1,5
V155.326	ER32	UM/ER32	1"	69	50	45	1,5
V155.330	ER32	UM/ER32	30	69	50	45	1,5
V155.331	ER32	UM/ER32	1 1/4"	69	50	45	1,5
V155.332	ER32	UM/ER32	32	69	50	45	1,5
<hr/>							
V155.425	ER40	UM/ER40	25	79	50	49	1,5
V155.426	ER40	UM/ER40	1"	79	50	49	1,5
V155.430	ER40	UM/ER40	30	79	50	49	1,5
V155.431	ER40	UM/ER40	1 1/4"	79	50	49	1,5
V155.432	ER40	UM/ER40	32	79	50	49	1,5

* Halter mit Außengewinde-Mutter ER11A

* Holder with external thread nuts ER11A

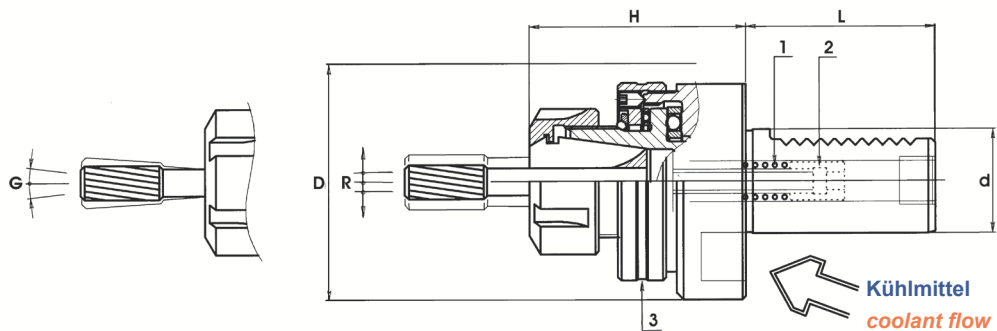


Einstellbare VDI-Pendelhalter mit Zange

- Einsatz: Freipendelnd (G) und parallelpendelnd (R) siehe techn. Informationen S. 112
- Kann auch zum Ausgleich von Fluchtungsfehlern für starres Gewindebohren auf CNC-Werkzeugmaschinen eingesetzt werden
- Die Zentrierkraft (abhängig von der Größe der Reibahle) kann über Schraube 2 eingestellt werden
- Freipendeln (G) über Mutter 3 einstellbar

Adjustable VDI-Reamer Holders with Collet

- Axial (G) and parallel (R) floating
- See technical information page 112
- Screw (2) adjusts spring pressure, giving parallel float adjustment
- Nut (3) adjusts axial float (G)



UM/ER25 = M32 x 1,5



UM/ER32 = M40 x 1,5

Artikel-Nr. article-no.	D	C	L ₁	L ₂	R	Zange collet
V155.9 K3.20.25	20	57	40	56	1	ER25
V155.9 K3.30.25	30	68	55	59	1	ER25
V155.9 K3.30.32	30	68	55	64	1,5	ER32
V155.9 K3.40.32	40	83	63	63	1,5	ER32

Inkl. Mutter

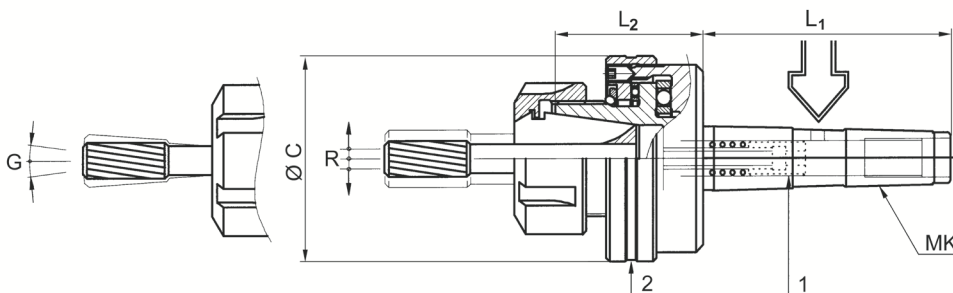
supplied with nut

Pendelhalter, einstellbar mit Morsekonus

Adjustable Reamer Holders with Morse Cone

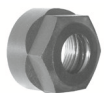
- Einsatz: Freipendelnd und parallelpendelnd s. techn. Informationen S.112
- Kann auch zum Ausgleich von Fluchtungsfehlern für starres Gewindebohren auf CNC-Werkzeugmaschinen eingesetzt werden.
- Inkl. Standardmutter

- Axial and parallel floating
- See technical information page 112
- Incl. standard nut

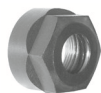


Innere Kühlmittelzufuhr
möglich
Inner coolant possible

Artikel-Nr. article-no.	Zange collet	Mutter nut	MK	C	L ₁	L ₂	R
V155.702	ER11	UM/ER11	MK2	42	69	35	1
V155.703	ER11	UM/ER11	MK3	42	86	35	1
V155.002	ER16	UM/ER16	MK2	42	69	34	1
V155.003	ER16	UM/ER16	MK3	42	86	34	1
V155.102	ER20	UM/ER20	MK2	50	69	39	1
V155.103	ER20	UM/ER20	MK3	50	86	39	1
V155.202	ER25	UM/ER25	MK2	57	69	41	1
V155.203	ER25	UM/ER25	MK3	57	86	41	1
V155.303	ER32	UM/ER32	MK3	69	86	45	1.5
V155.304	ER32	UM/ER32	MK4	69	109	45	1.5
V155.404	ER40	UM/ER40	MK4	79	109	49	1.5



UM/ER11 = M14 x 0,75



UM/ER16 = M22 x 1,5



UM/ER20 = M25 x 1,5



UM/ER25 = M32 x 1,5



UM/ER32 = M40 x 1,5



UM/ER40 = M50 x 1,5

Austreiberlappen für MK-Futter s. Seite 93
Ejector Drifts for MT-Holders see page 93